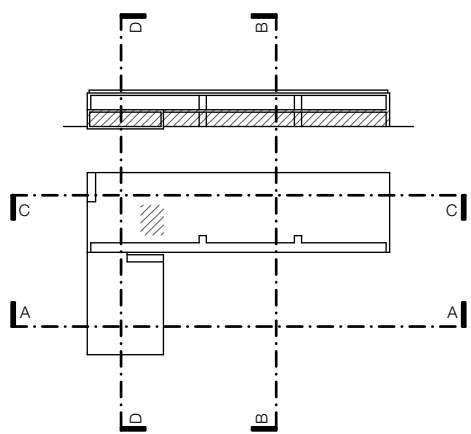


± 0.00 OKFF = 14,02 m ü. NHN

Alle Maße sind vor Ausführungsbeginn durch den AN vor Ort zu prüfen. Abweichungen zur Planung sind unverzüglich der Bauleitung anzuzeigen. Die genaue Lage des Gebäudes ist dem amtlichen Lageplan zu entnehmen. Brüstungs-, Sturz- und Ausparungshöhen sind bezogen auf OKFF. Dieser Plan gilt nur in Verbindung mit dem statischen Konstruktionsplänen und sämtlichen Detailplänen des Architekten und der Fachgenieure HLS und Elektro. Außenanlagen nur informell.

Index Änderung Datum Gek.



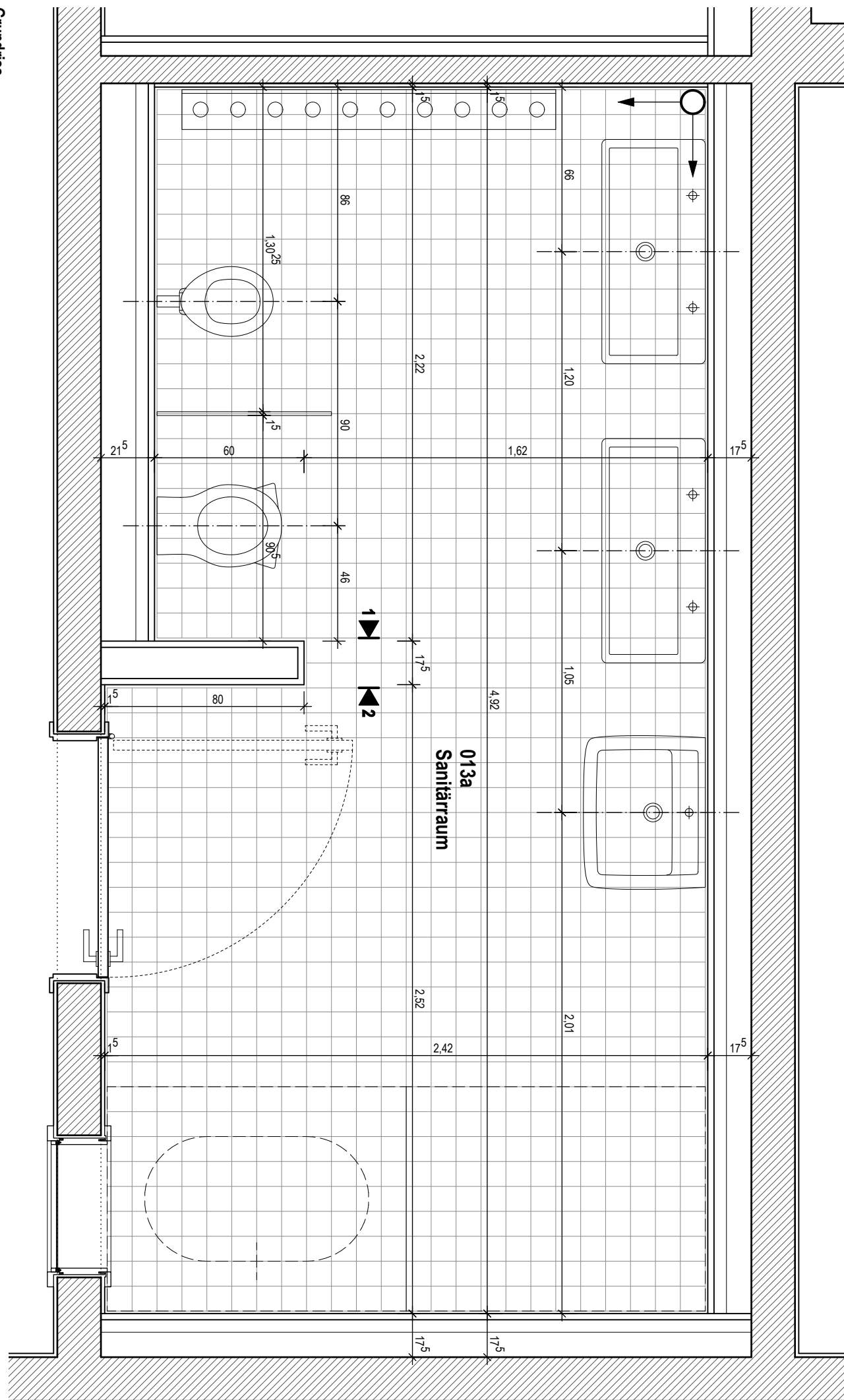
ANLAGE ZUR AUSSCHREIBUNG

| | | |
|-----------------------------------------------------------------------------------|--|------------------------------|
| KMS Kindertagesstätte Moorstücken 24576 Bad Bramstedt Bauvorhaben | | 20-20 Projektnummer |
| Sanitärraum • EG • Raum 013a | | 1:20 Maßstab |
| Ausführungsplanung | | DIN A1 Format |
| Leistungsphase | | Index |
| KMS_5_DE_4.10 | | 02.12.25 Gezeichnet Datum |
| Plannummer | | |

Stadt Bad Bramstedt
Der Bürgermeister
Bleek 15-19 • 24576 Bad Bramstedt

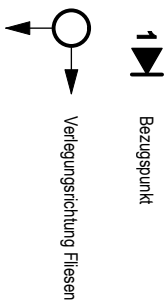
Bauer

Planung



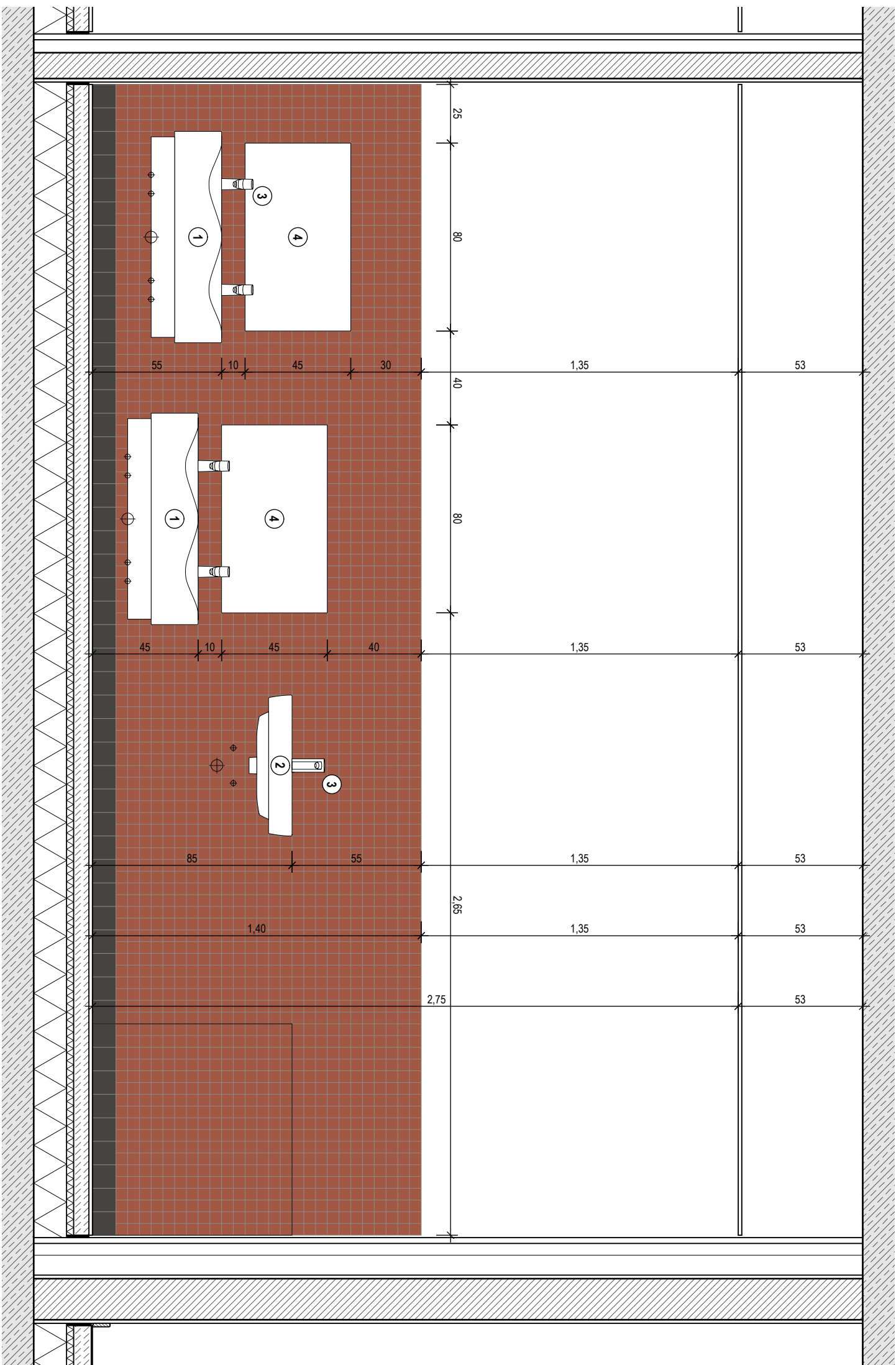
Grundriss

- Sanitärgeräte**
1. Waschtisch 400 x 400 mm
 2. Waschtisch 400 x 400 mm
 3. Waschtisch 400 x 400 mm
 4. Waschtisch 400 x 400 mm
 5. Baby WC, bodensteil
 6. Baby WC, bodensteil
 7. Baby WC, bodensteil
 8. Baby WC, bodensteil
 9. Baby WC, bodensteil
 10. Baby WC, bodensteil

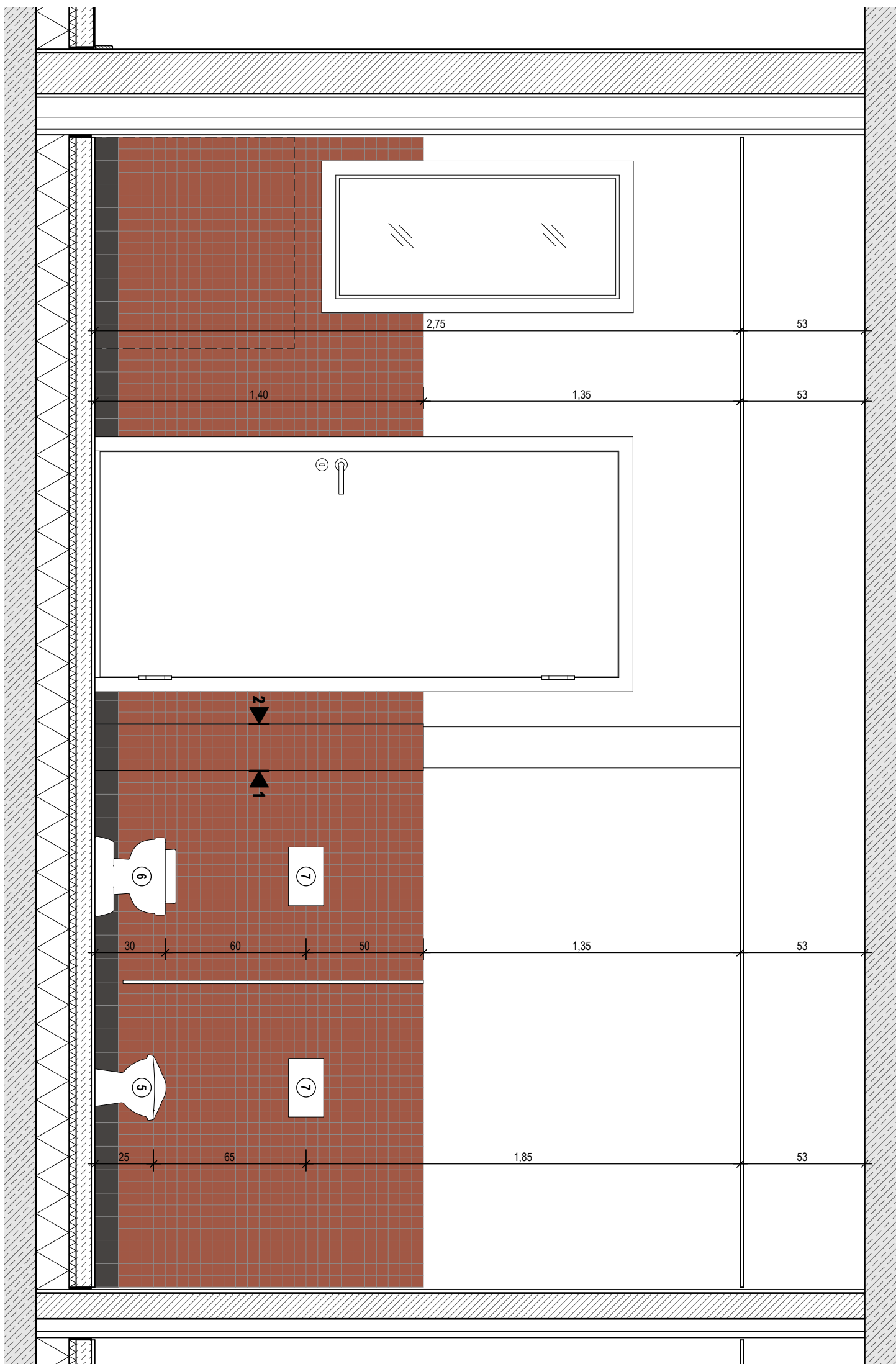


- Fliesen**
- Fliesen: 30 x 60 cm, glänzend, grau
- Fliesen: 30 x 60 cm, glänzend, grau
- Fliesen: 30 x 60 cm, glänzend, grau
- Fliesen: 30 x 60 cm, glänzend, grau
- Fliesen: 30 x 60 cm, glänzend, grau
- Fliesen: 30 x 60 cm, glänzend, grau
- Fliesen: 30 x 60 cm, glänzend, grau
- Fliesen: 30 x 60 cm, glänzend, grau
- Fliesen: 30 x 60 cm, glänzend, grau
- Fliesen: 30 x 60 cm, glänzend, grau

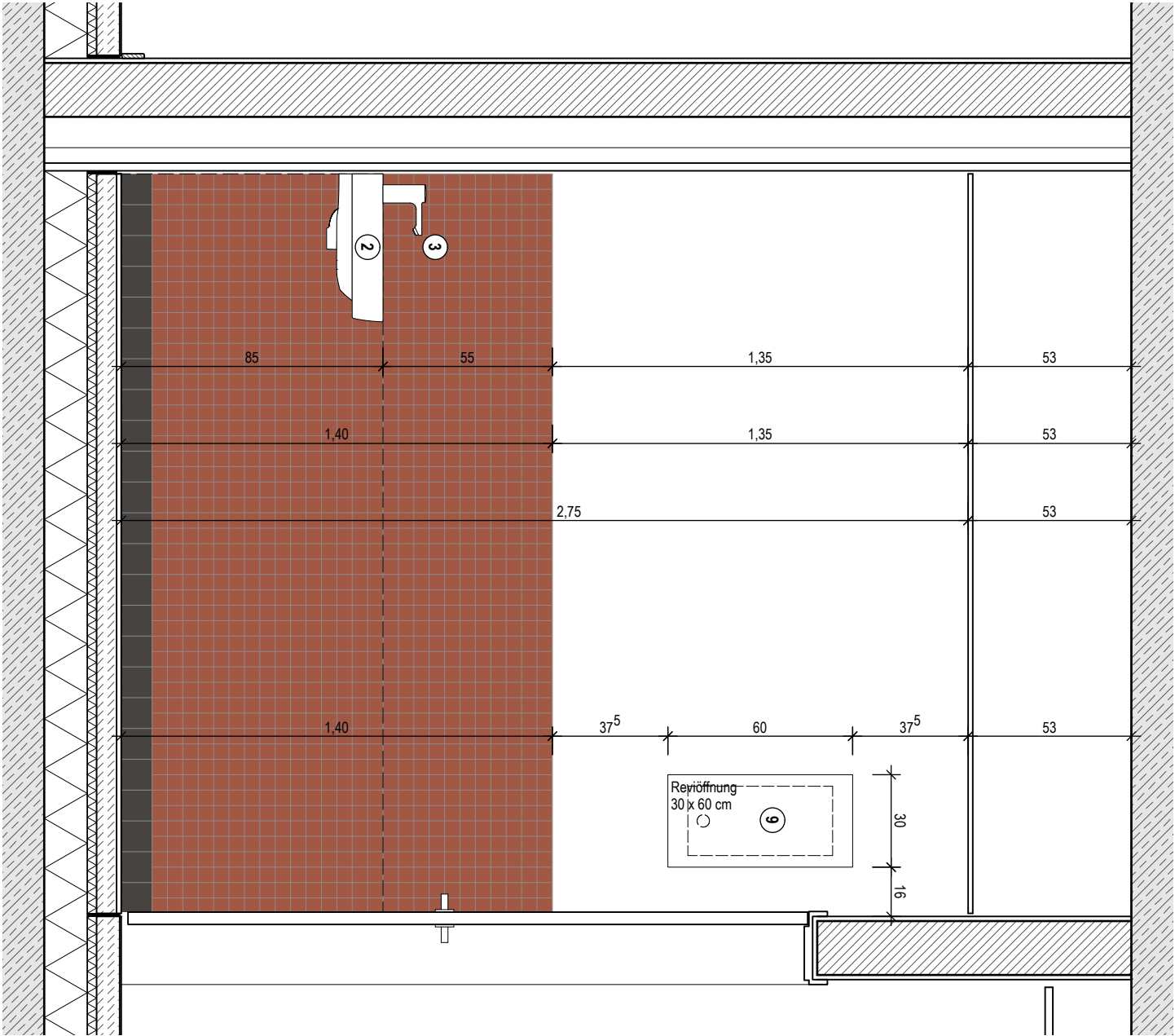
- WC-Trennwand**
- Material: 1.400 mm
- Material: 1.400 mm
- Material: 1.400 mm
- Material: 1.400 mm
- Material: 1.400 mm
- Material: 1.400 mm
- Material: 1.400 mm
- Material: 1.400 mm
- Material: 1.400 mm
- Material: 1.400 mm



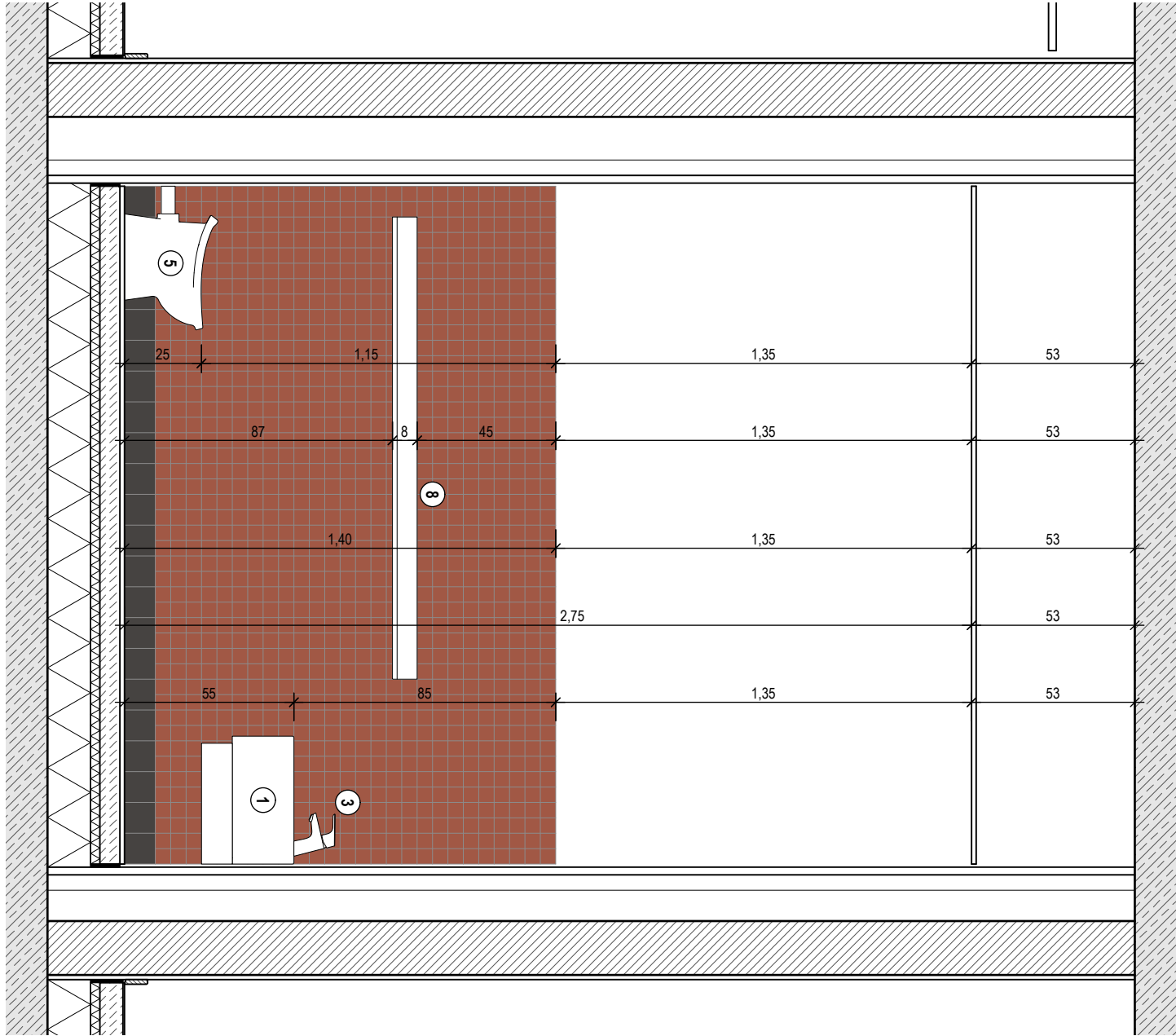
Ansicht Waschrinne / Waschtisch



Ansicht WC Kindertippe



Ansicht Wickelkommode



Ansicht Zahnpulverschelfe

Alle Maße sind vor Ausführungsbeginn durch den AN vor Ort zu prüfen, Abweichungen zur Planung sind unverzüglich der Bauleitung anzuzeigen. Die genaue Lage des Gebäudes ist dem amtlichen Lageplan zu entnehmen. Brüstungs-, Sturz- und Aussparungshöhen sind bezogen auf OKFF. Dieser Plan gilt nur in Verbindung mit dem statischen Konstruktionsplänen und sämtlichen Detailplänen des Architekten und der Fachingenieure HLS und Elektro. Außenanlagen nur informell.

KMS

Sanitärörm • EG • Raum 015a, 017a 1:20

Planinhalt Maßstab

| | |
|---------------|----------|
| KMS_5_DE_4.11 | 02.12.25 |
| Planummer | Gewicht |
| | Datum |

Eduvert

Planung



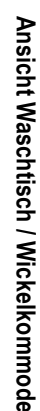
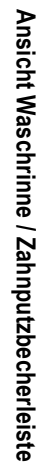
Smittlingsstände

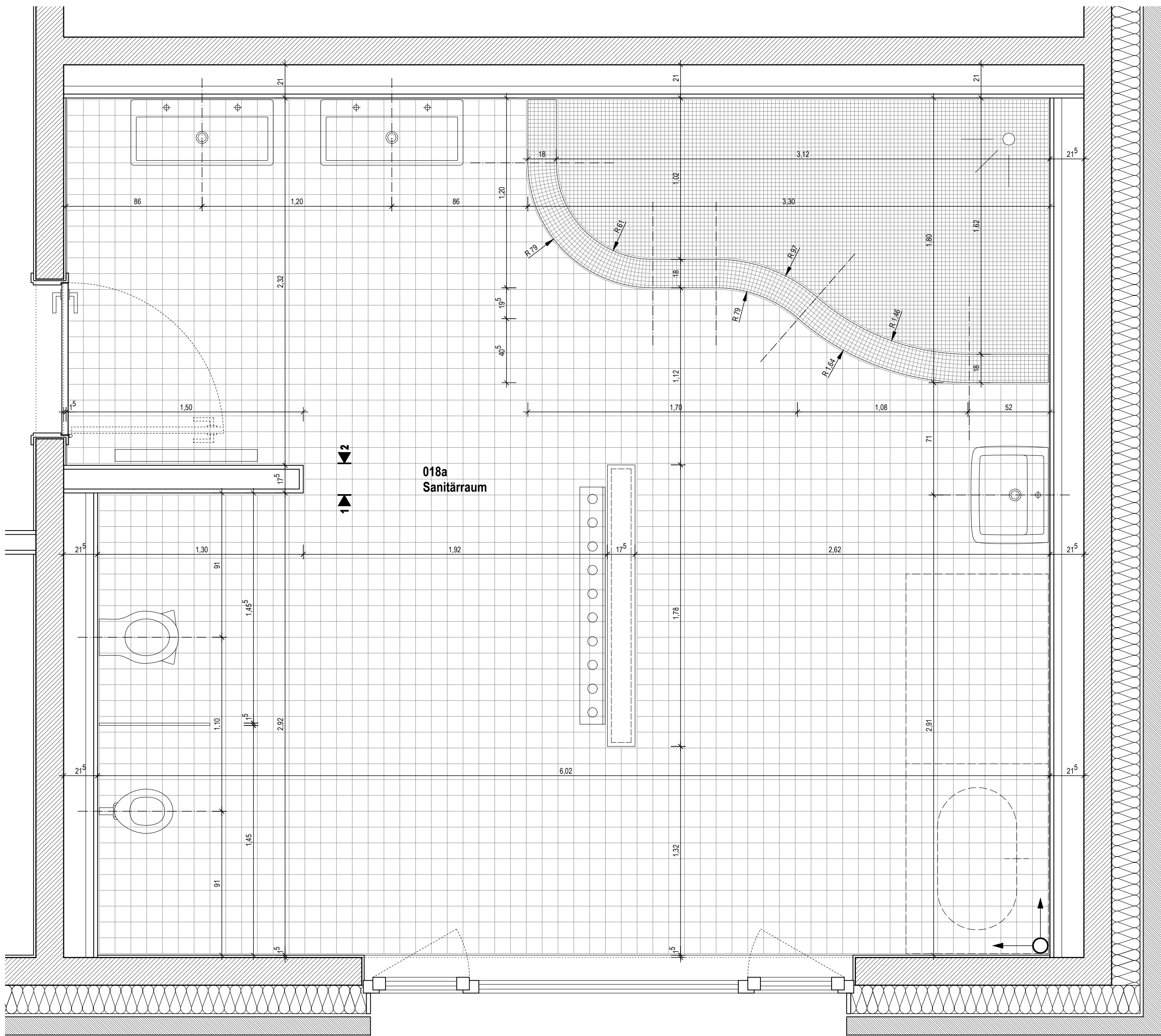
- 1 Wassertiefe, 500 x 415 mm
- 2 Wassertiefe, 500 x 480 mm
- 3 Wassertiefe, 500 x 480 mm
- 4 Kristallkugel (Ø 145 cm), Oberflächepolitur in Wassertiefe
- 5 Baby-VC, bodentiefend
- 6 Kletter-VC, bodentiefend
- 7 Kletter-Straßensäule
- 8 Zirkelstrahlendecke, $\varnothing = 150$ cm
- 9 Durchlaßventil, 20 kW
- 10 Abdeckplatte für Hygiene-Schulung Westrich

| | |
|---------------------------|---------------------------------------------------------------------------------------------------------------------|
| Fliesen | Wandfliesen: Strukturung glasiert, selbstklebend, glänzend Format: 5 x 5 cm Färbung: NCS S40-0-Y70R |
| | Deckfliesen: Fertigung unglasiert Format: 10 x 10 cm Färbung: NCS S750-0-N |
| | Bodenfliesen: Fertigung unglasiert Format: 10 x 10 cm Färbung: NCS S750-0-N |
| Leichtbau-Fliesen: | Agrob Buchtal, S... |

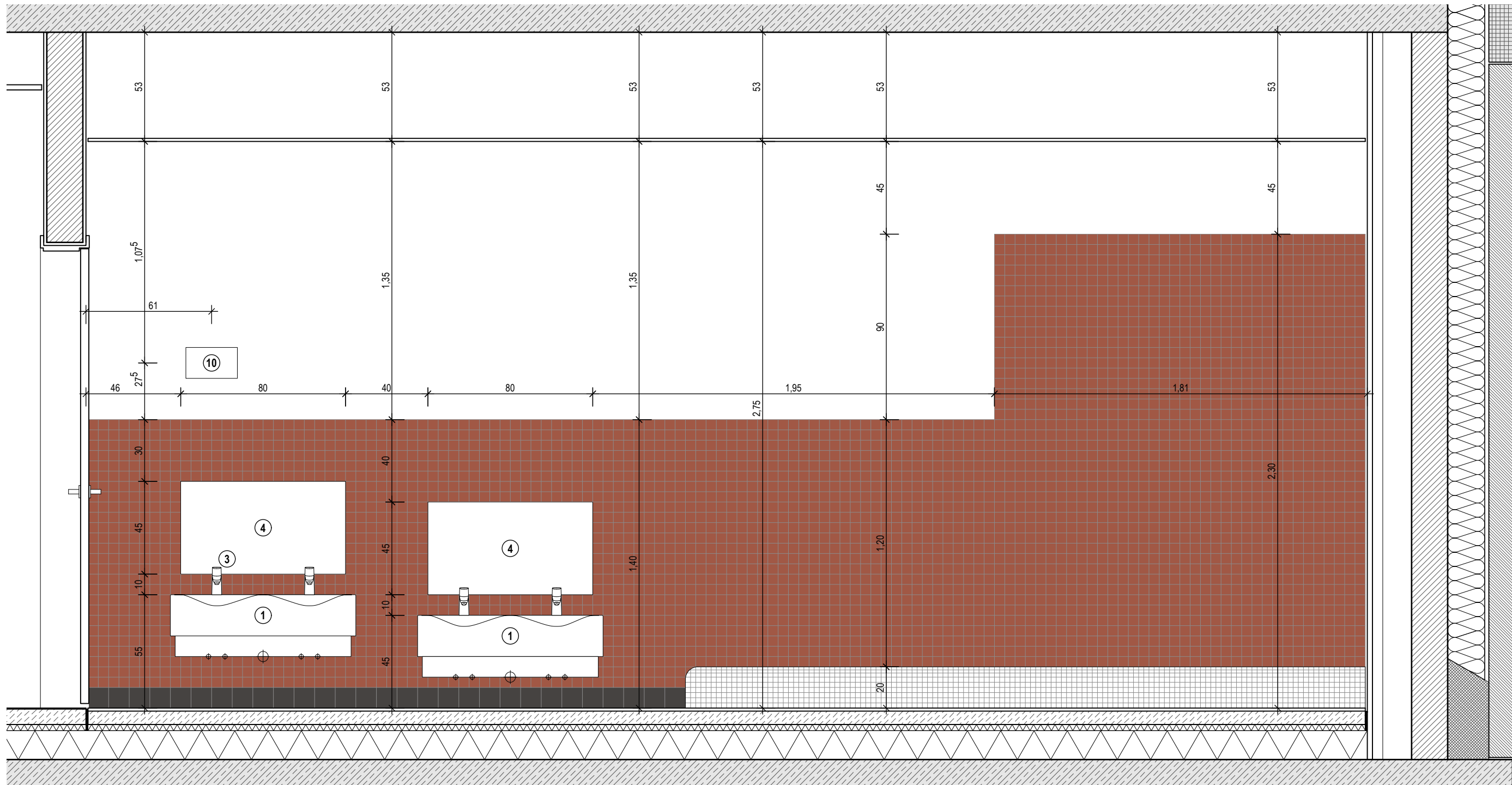
Bezugspunkt:
Verlegungsrichtung Fliesen

| | |
|--------------------------|------------------------------------|
| WC-Trennwände | |
| Materiál: | HP, Völkonglatte, d = 13 mm |
| Anlagengröße: | 1.400 mm |
| Bodenmaterial: | 120 mm |
| Thermisolierte: | 700 mm |
| Fachion HP: | NCS S 5002-SSY |
| Fachion Profile: | nährstoffelement, 66, EY1 |
| Leichtbau WC-Trennwände: | Kernfill, B-Diamino Kiesel, o. gl. |

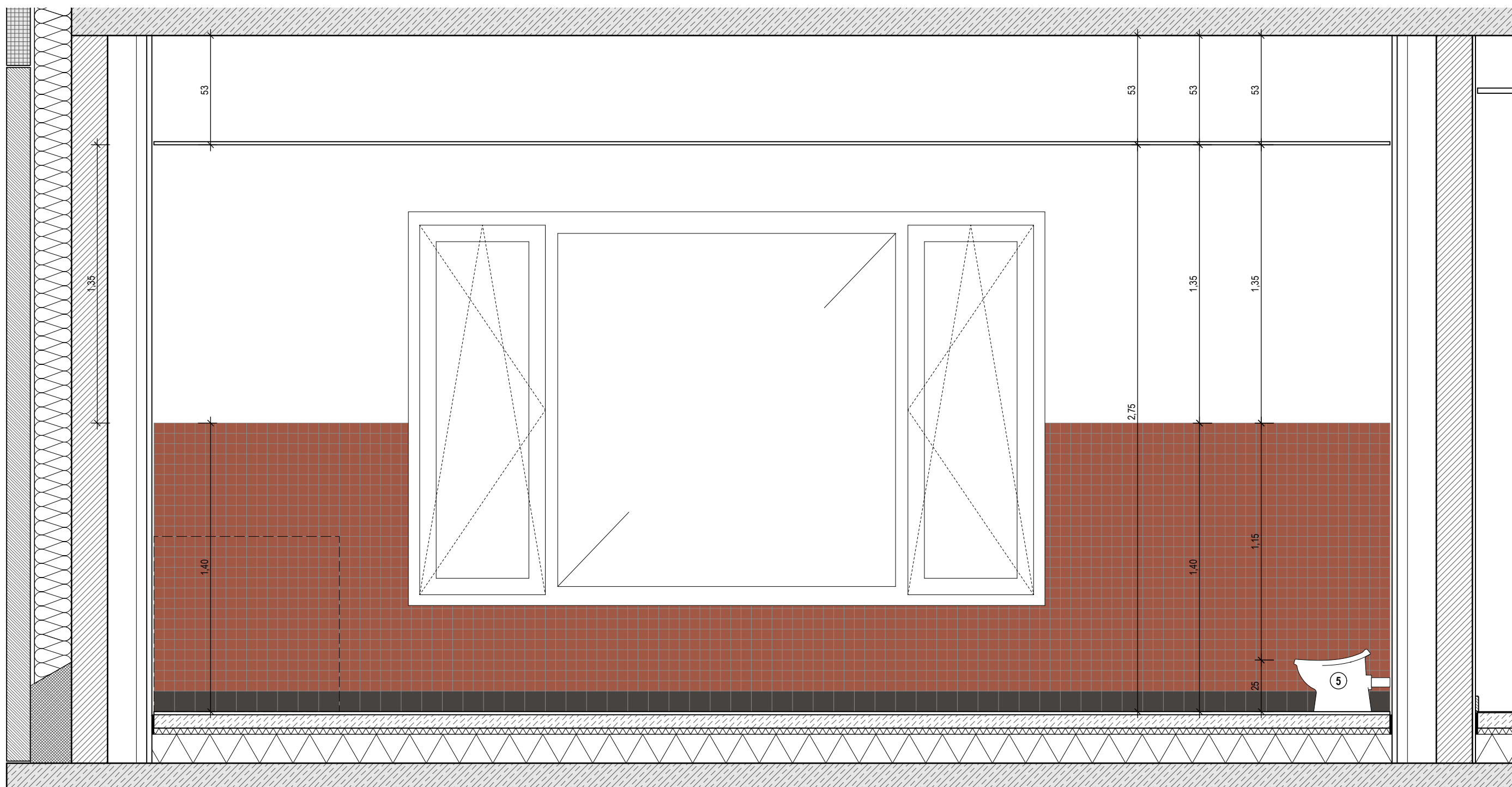




Grundriss



Ansicht Waschrinne / Duschlandschaft



Ansicht Fensterelement

Sanitärgerüste

1. Waschtisch, 800 x 410 mm
2. Waschtisch, 800 x 410 mm
3. Waschtisch, 800 x 410 mm
4. Kniestock, 800 x 410 mm, oberflächentiefen in Wand eingelenkt
5. Kniestock, 800 x 410 mm
6. Kniestock, 800 x 410 mm
7. Kniestock, 800 x 410 mm
8. Kniestock, 800 x 410 mm
9. Kniestock, 800 x 410 mm
10. Kniestock, 800 x 410 mm
11. Kniestock, 800 x 410 mm

Flores

- Decke: 1.000 mm
Boden: 1.000 mm
Wand: 1.000 mm

- Material: 1.000 mm
Boden: 1.000 mm
Wand: 1.000 mm

- Material: 1.000 mm
Boden: 1.000 mm
Wand: 1.000 mm

- Material: 1.000 mm
Boden: 1.000 mm
Wand: 1.000 mm

- Material: 1.000 mm
Boden: 1.000 mm
Wand: 1.000 mm

- Material: 1.000 mm
Boden: 1.000 mm
Wand: 1.000 mm

- Material: 1.000 mm
Boden: 1.000 mm
Wand: 1.000 mm

- Material: 1.000 mm
Boden: 1.000 mm
Wand: 1.000 mm

- Material: 1.000 mm
Boden: 1.000 mm
Wand: 1.000 mm

- Material: 1.000 mm
Boden: 1.000 mm
Wand: 1.000 mm

- Material: 1.000 mm
Boden: 1.000 mm
Wand: 1.000 mm

- Material: 1.000 mm
Boden: 1.000 mm
Wand: 1.000 mm

- Material: 1.000 mm
Boden: 1.000 mm
Wand: 1.000 mm

- Material: 1.000 mm
Boden: 1.000 mm
Wand: 1.000 mm

- Material: 1.000 mm
Boden: 1.000 mm
Wand: 1.000 mm

- Material: 1.000 mm
Boden: 1.000 mm
Wand: 1.000 mm

- Material: 1.000 mm
Boden: 1.000 mm
Wand: 1.000 mm

- Material: 1.000 mm
Boden: 1.000 mm
Wand: 1.000 mm

- Material: 1.000 mm
Boden: 1.000 mm
Wand: 1.000 mm

- Material: 1.000 mm
Boden: 1.000 mm
Wand: 1.000 mm

- Material: 1.000 mm
Boden: 1.000 mm
Wand: 1.000 mm

- Material: 1.000 mm
Boden: 1.000 mm
Wand: 1.000 mm

- Material: 1.000 mm
Boden: 1.000 mm
Wand: 1.000 mm

- Material: 1.000 mm
Boden: 1.000 mm
Wand: 1.000 mm

- Material: 1.000 mm
Boden: 1.000 mm
Wand: 1.000 mm

- Material: 1.000 mm
Boden: 1.000 mm
Wand: 1.000 mm

- Material: 1.000 mm
Boden: 1.000 mm
Wand: 1.000 mm

- Material: 1.000 mm
Boden: 1.000 mm
Wand: 1.000 mm

- Material: 1.000 mm
Boden: 1.000 mm
Wand: 1.000 mm

- Material: 1.000 mm
Boden: 1.000 mm
Wand: 1.000 mm

- Material: 1.000 mm
Boden: 1.000 mm
Wand: 1.000 mm

- Material: 1.000 mm
Boden: 1.000 mm
Wand: 1.000 mm

- Material: 1.000 mm
Boden: 1.000 mm
Wand: 1.000 mm

- Material: 1.000 mm
Boden: 1.000 mm
Wand: 1.000 mm

- Material: 1.000 mm
Boden: 1.000 mm
Wand: 1.000 mm

- Material: 1.000 mm
Boden: 1.000 mm
Wand: 1.000 mm

- Material: 1.000 mm
Boden: 1.000 mm
Wand: 1.000 mm

- Material: 1.000 mm
Boden: 1.000 mm
Wand: 1.000 mm

- Material: 1.000 mm
Boden: 1.000 mm
Wand: 1.000 mm

- Material: 1.000 mm
Boden: 1.000 mm
Wand: 1.000 mm

- Material: 1.000 mm
Boden: 1.000 mm
Wand: 1.000 mm

- Material: 1.000 mm
Boden: 1.000 mm
Wand: 1.000 mm

- Material: 1.000 mm
Boden: 1.000 mm
Wand: 1.000 mm

- Material: 1.000 mm
Boden: 1.000 mm
Wand: 1.000 mm

- Material: 1.000 mm
Boden: 1.000 mm
Wand: 1.000 mm

- Material: 1.000 mm
Boden: 1.000 mm
Wand: 1.000 mm

- Material: 1.000 mm
Boden: 1.000 mm
Wand: 1.000 mm

- Material: 1.000 mm
Boden: 1.000 mm
Wand: 1.000 mm

- Material: 1.000 mm
Boden: 1.000 mm
Wand: 1.000 mm

- Material: 1.000 mm
Boden: 1.000 mm
Wand: 1.000 mm

- Material: 1.000 mm
Boden: 1.000 mm
Wand: 1.000 mm

- Material: 1.000 mm
Boden: 1.000 mm
Wand: 1.000 mm

- Material: 1.000 mm
Boden: 1.000 mm
Wand: 1.000 mm

- Material: 1.000 mm
Boden: 1.000 mm
Wand: 1.000 mm

- Material: 1.000 mm
Boden: 1.000 mm
Wand: 1.000 mm

- Material: 1.000 mm
Boden: 1.000 mm
Wand: 1.000 mm

- Material: 1.000 mm
Boden: 1.000 mm
Wand: 1.000 mm

- Material: 1.000 mm
Boden: 1.000 mm
Wand: 1.000 mm

- Material: 1.000 mm
Boden: 1.000 mm
Wand: 1.000 mm

- Material: 1.000 mm
Boden: 1.000 mm
Wand: 1.000 mm

- Material: 1.000 mm
Boden: 1.000 mm
Wand: 1.000 mm

- Material: 1.000 mm
Boden: 1.000 mm
Wand: 1.000 mm

- Material: 1.000 mm
Boden: 1.000 mm
Wand: 1.000 mm

- Material: 1.000 mm
Boden: 1.000 mm
Wand: 1.000 mm

- Material: 1.000 mm
Boden: 1.000 mm
Wand: 1.000 mm

- Material: 1.000 mm
Boden: 1.000 mm
Wand: 1.000 mm

- Material: 1.000 mm
Boden: 1.000 mm
Wand: 1.000 mm

- Material: 1.000 mm
Boden: 1.000 mm
Wand: 1.000 mm

- Material: 1.000 mm
Boden: 1.000 mm
Wand: 1.000 mm

- Material: 1.000 mm
Boden: 1.000 mm
Wand: 1.000 mm

- Material: 1.000 mm
Boden: 1.000 mm
Wand: 1.000 mm

- Material: 1.000 mm
Boden: 1.000 mm
Wand: 1.000 mm

- Material: 1.000 mm
Boden: 1.000 mm
Wand: 1.000 mm

- Material: 1.000 mm
Boden: 1.000 mm
Wand: 1.000 mm

- Material: 1.000 mm
Boden: 1.000 mm
Wand: 1.000 mm

- Material: 1.000 mm
Boden: 1.000 mm
Wand: 1.000 mm

- Material: 1.000 mm
Boden: 1.000 mm
Wand: 1.000 mm

- Material: 1.000 mm
Boden: 1.000 mm
Wand: 1.000 mm

- Material: 1.000 mm
Boden: 1.000 mm
Wand: 1.000 mm

- Material: 1.000 mm
Boden: 1.000 mm
Wand: 1.000 mm

- Material: 1.000 mm
Boden: 1.000 mm
Wand: 1.000 mm

- Material: 1.000 mm
Boden: 1.000 mm
Wand: 1.000 mm

- Material: 1.000 mm
Boden: 1.000 mm
Wand: 1.000 mm

- Material: 1.000 mm
Boden: 1.000 mm
Wand: 1.000 mm

- Material: 1.000 mm
Boden: 1.000 mm
Wand: 1.000 mm

- Material: 1.000 mm
Boden: 1.000 mm
Wand: 1.000 mm

- Material: 1.000 mm
Boden: 1.000 mm
Wand: 1.000 mm

- Material: 1.000 mm
Boden: 1.000 mm
Wand: 1.000 mm

- Material: 1.000 mm
Boden: 1.000 mm
Wand: 1.000 mm

- Material: 1.000 mm
Boden: 1.000 mm
Wand: 1.000 mm

- Material: 1.000 mm
Boden: 1.000 mm
Wand: 1.000 mm

- Material: 1.000 mm
Boden: 1.000 mm
Wand: 1.000 mm

- Material: 1.000 mm
Boden: 1.000 mm
Wand: 1.000 mm

- Material: 1.000 mm
Boden: 1.000 mm
Wand: 1.000 mm

- Material: 1.000 mm
Boden: 1.000 mm
Wand: 1.000 mm

- Material: 1.000 mm
Boden: 1.000 mm
Wand: 1.000 mm

- Material: 1.000 mm
Boden: 1.000 mm
Wand: 1.000 mm

- Material: 1.000 mm
Boden: 1.000 mm
Wand: 1.000 mm

- Material: 1.000 mm
Boden: 1.000 mm
Wand: 1.000 mm

- Material: 1.000 mm
Boden: 1.000 mm
Wand: 1.000 mm

- Material: 1.000 mm
Boden: 1.000 mm
Wand: 1.000 mm

- Material: 1.000 mm
Boden: 1.000 mm
Wand: 1.000 mm

- Material: 1.000 mm
Boden: 1.000 mm
Wand: 1.000 mm

- Material: 1.000 mm
Boden: 1.000 mm
Wand: 1.000 mm

- Material: 1.000 mm
Boden: 1.000 mm
Wand: 1.000 mm

- Material: 1.000 mm
Boden: 1.000 mm
Wand: 1.000 mm

- Material: 1.000 mm
Boden: 1.000 mm
Wand: 1.000 mm

- Material: 1.000 mm
Boden: 1.000 mm
Wand: 1.000 mm

- Material: 1.000 mm
Boden: 1.000 mm
Wand: 1.000 mm

- Material: 1.000 mm
Boden: 1.000 mm
Wand: 1.000 mm

- Material: 1.000 mm
Boden: 1.000 mm
Wand: 1.000 mm

- Material: 1.000 mm
Boden: 1.000 mm
Wand: 1.000 mm

- Material: 1.000 mm
Boden: 1.000 mm
Wand: 1.000 mm

- Material: 1.000 mm
Boden: 1.000 mm
Wand: 1.000 mm

- Material: 1.000 mm
Boden: 1.000 mm
Wand: 1.000 mm

- Material: 1.000 mm
Boden: 1.000 mm
Wand: 1.000 mm

- Material: 1.000 mm
Boden: 1.000 mm
Wand: 1.000 mm

- Material: 1.000 mm
Boden: 1.000 mm
Wand: 1.000 mm

- Material: 1.000 mm
Boden: 1.000 mm
Wand: 1.000 mm

- Material: 1.000 mm
Boden: 1.000 mm
Wand: 1.000 mm

- Material: 1.000 mm
Boden: 1.000 mm
Wand: 1.000 mm

- Material: 1.000 mm
Boden: 1.000 mm
Wand: 1.000 mm

- Material: 1.000 mm
Boden: 1.000 mm
Wand: 1.000 mm

- Material: 1.000 mm
Boden: 1.000 mm
Wand: 1.000 mm

- Material: 1.000 mm
Boden: 1.000 mm
Wand: 1.000 mm

- Material: 1.000 mm
Boden: 1.000 mm
Wand: 1.000 mm

- Material: 1.000 mm
Boden: 1.000 mm
Wand: 1.000 mm

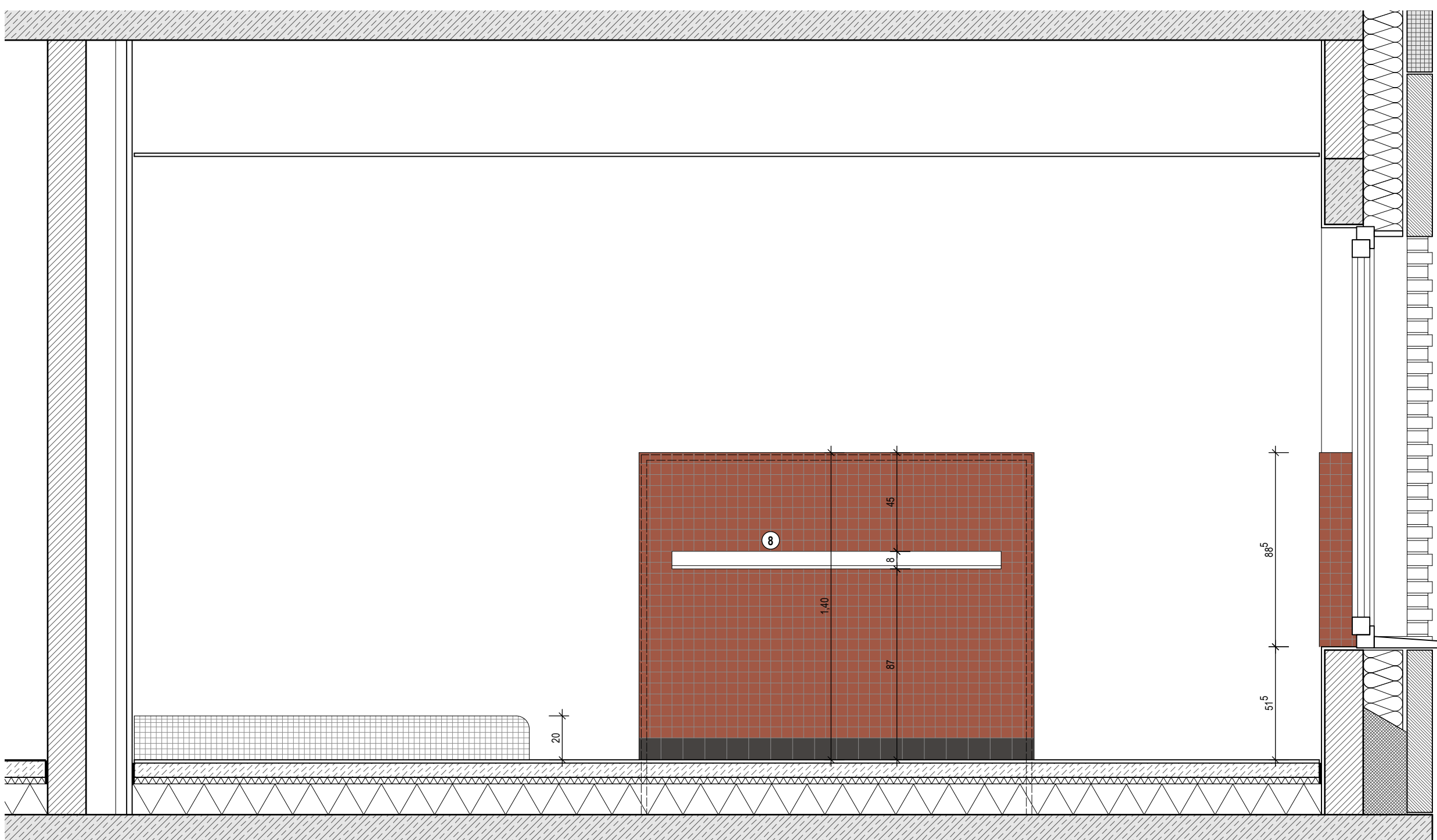
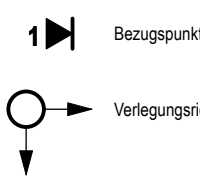
- Material: 1.000 mm
Boden: 1.000 mm
Wand: 1.000 mm

- Material: 1.000 mm
Boden: 1.000 mm
Wand: 1.000 mm

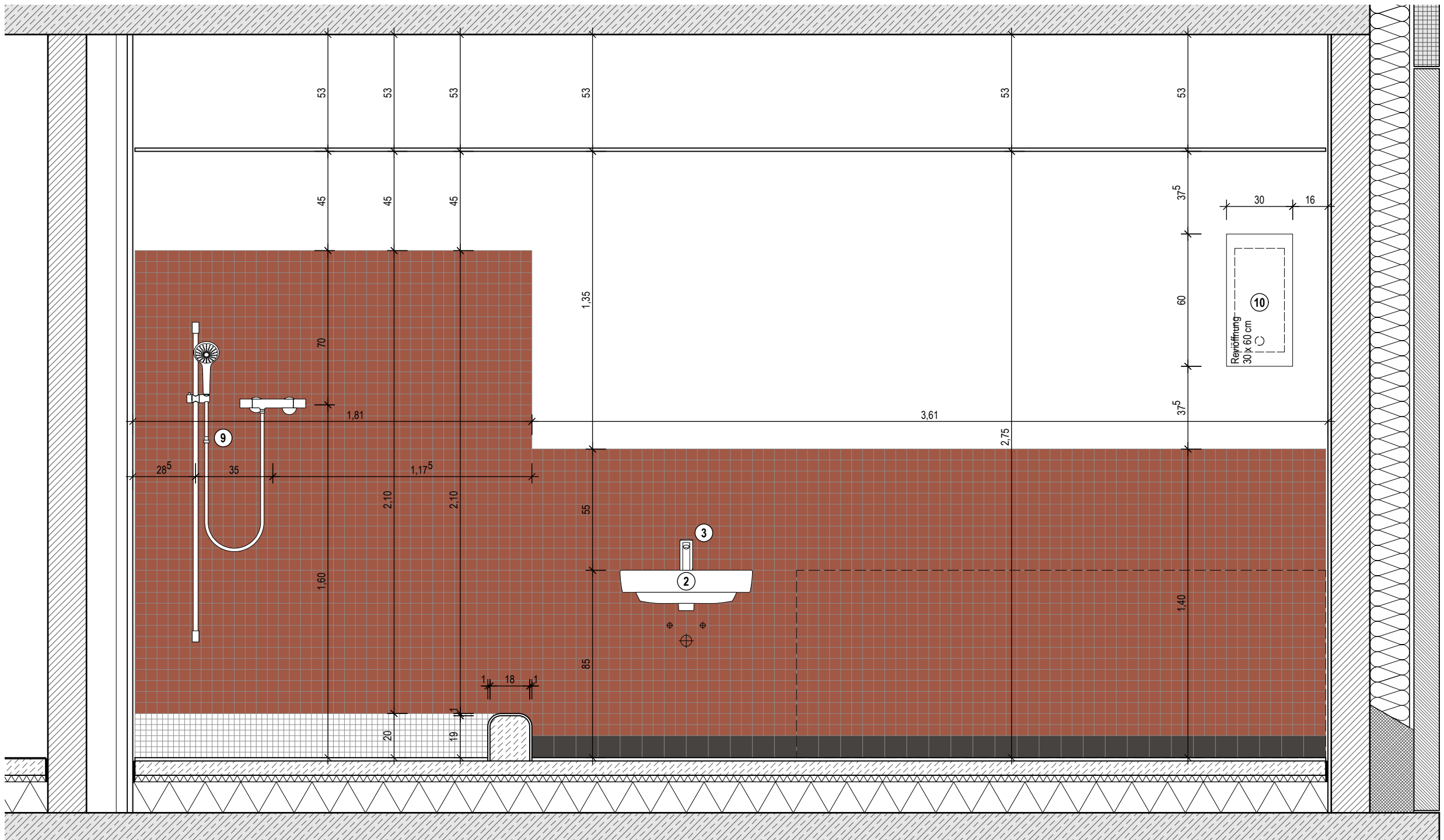
- Material: 1.000 mm
Boden: 1.000 mm
Wand: 1.000 mm

- Material: 1.000 mm
Boden: 1.000 mm
Wand: 1.000 mm

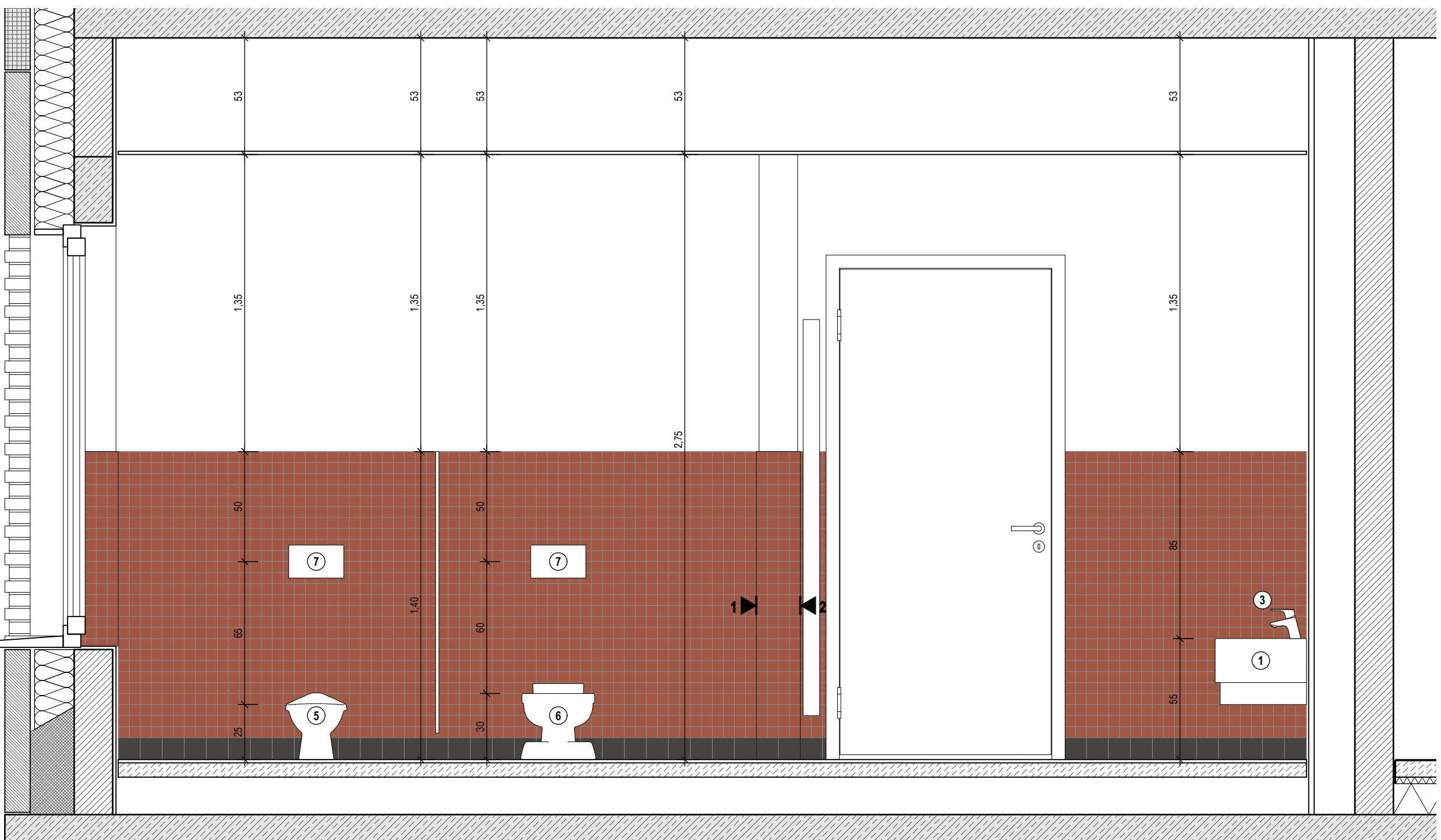
- Material: 1.000 mm
Boden: 1.000 mm
Wand: 1.000 mm



Ansicht Zahnputzbecherleiste



Ansicht Duschlandschaft / Waschtisch / Wickelkommode

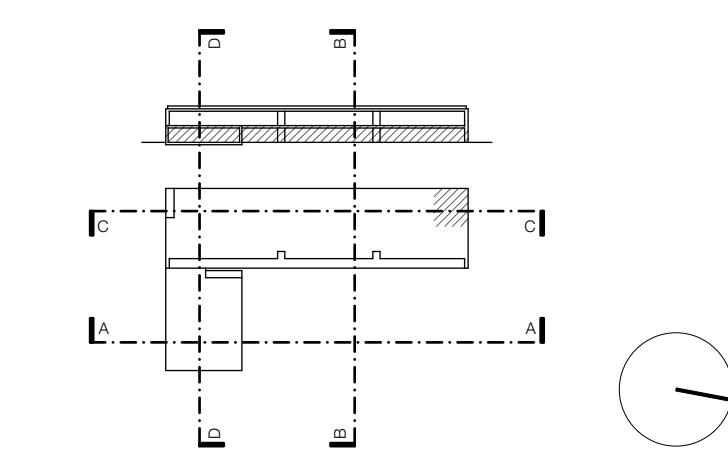


Ansicht WC Kinderkrippe

± 0,00 OKFF = 14,02 m ü. NN

Alle Maße sind vor Ausführungsbeginn durch den AN vor Ort zu prüfen. Abweichungen zur Planung sind unverzüglich der Bauleitung anzuzeigen. Die genaue Lage des Gebäudes ist dem amtlichen Lageplan zu entnehmen. Brüstungs-, Stütz- und Ausstattungsgegenstände sind lediglich auf OKFF. Dieser Plan gilt nur in Verbindung mit den statischen Konstruktionsplänen und sämtlichen Details des Architekten und der Fachingenieure HLB und Elektro, Außenanlagen nur informell.

Index: Änderung Datum: 02.12.25



ANLAGE ZUR AUSSCHREIBUNG

KMS

Kindertagesstätte Moorsüden
24576 Bad Bramstedt
Bauleitung
20.20
Projekt
1.20
Maßstab
Ausführung
DIN A0
Format
KMS_S_DE_4_13
02.12.25
Plannummer
Gezeichnet
Datum

Stadt Bad Bramstedt

Der Bürgermeister

Block 15-19 • 24576 Bad Bramstedt

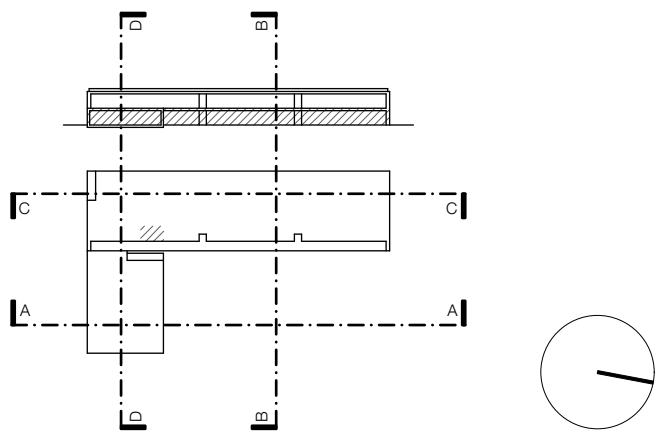
Bauplan

Planung

± 0.00 OKFF = 14,02 m ü. NHN

Alle Maße sind vor Ausführungsbeginn durch den AN vor Ort zu prüfen, Abweichungen zur Planung sind unverzüglich der Bauleitung anzuzeigen. Die genaue Lage des Gebäudes ist dem amtlichen Lageplan zu entnehmen. Brüstungs-, Sturz- und Aussparungshöhen sind bezogen auf OKFF. Dieser Plan gilt nur in Verbindung mit dem statischen Konstruktionsplänen und sämtlichen Detailplänen des Architekten und der Fachingenieure HLS und Elektro. Außenanlagen nur informell.

Index Änderung Datum Gez.



ANLAGE ZUR AUSSCHREIBUNG

KMS

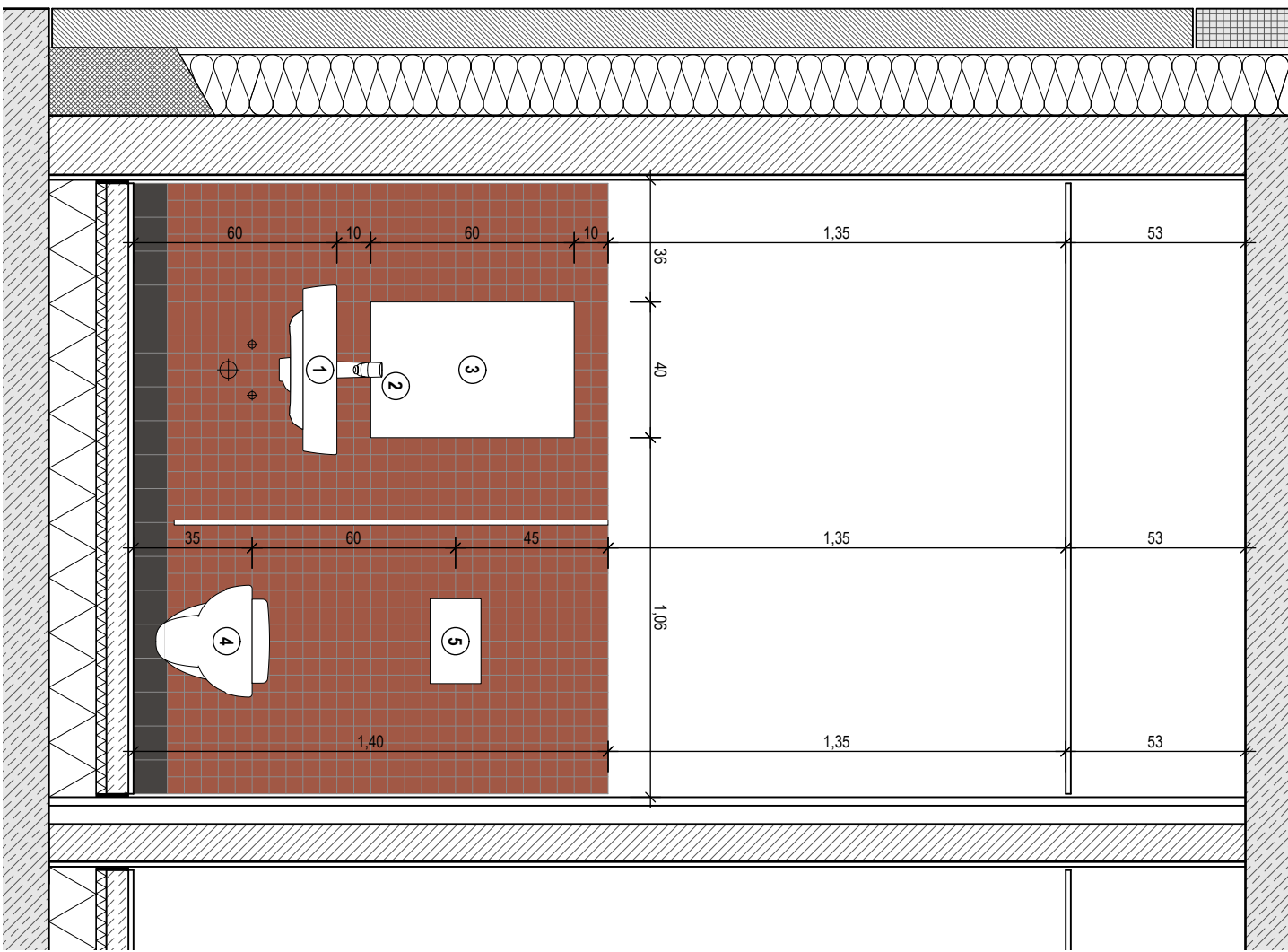
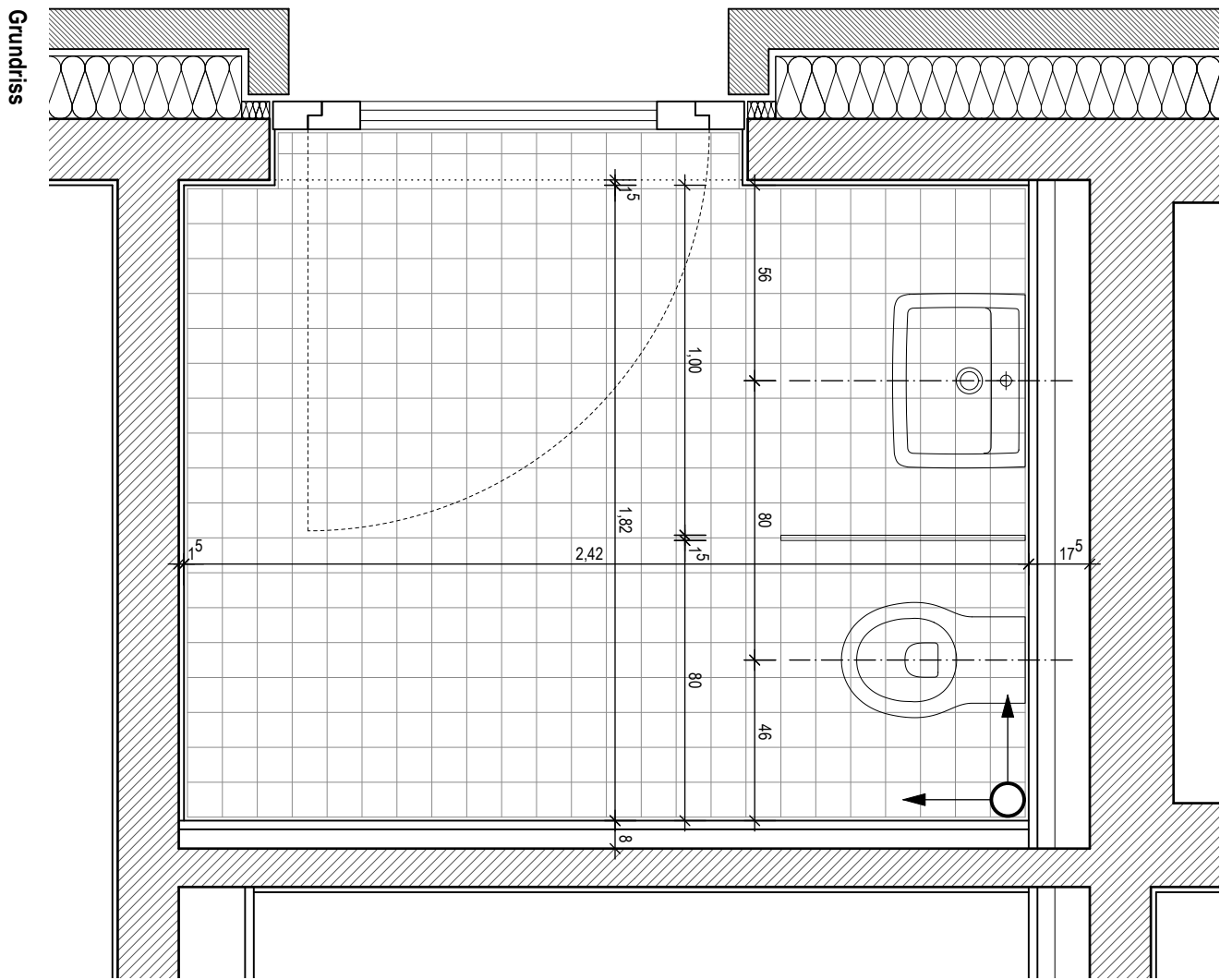
| | | |
|------------------------------------------------------|-------------|---------------|
| Kindertagesstätte Moorstücken 24576 Bad Bramstedt | | 20-20 |
| Bevorhaben | | Projektnummer |
| Außen-WC • EG • Raum 019 | | 1:20 |
| Planinhalt | | Maßstab |
| Ausführungsplanung | | DIN A2+ |
| Leistungsphase | Index | Format |
| KMS_5_DE_4.17 | | 02.12.25 |
| Plannummer | Geschnitten | Datum |

Stadt Bad Bramstedt

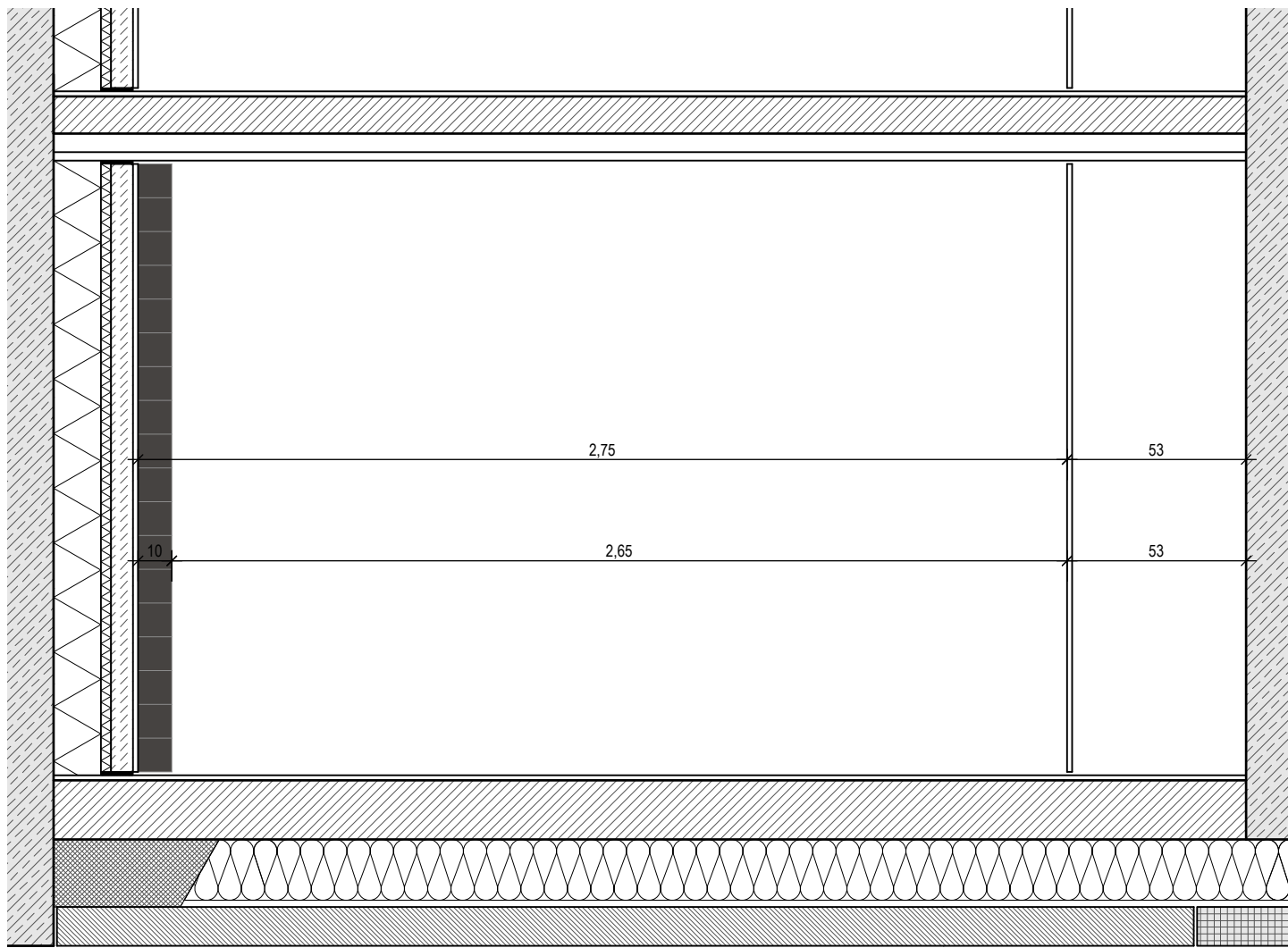
Der Bürgermeister
Bleek 15-19 • 24576 Bad Bramstedt

Bauherr

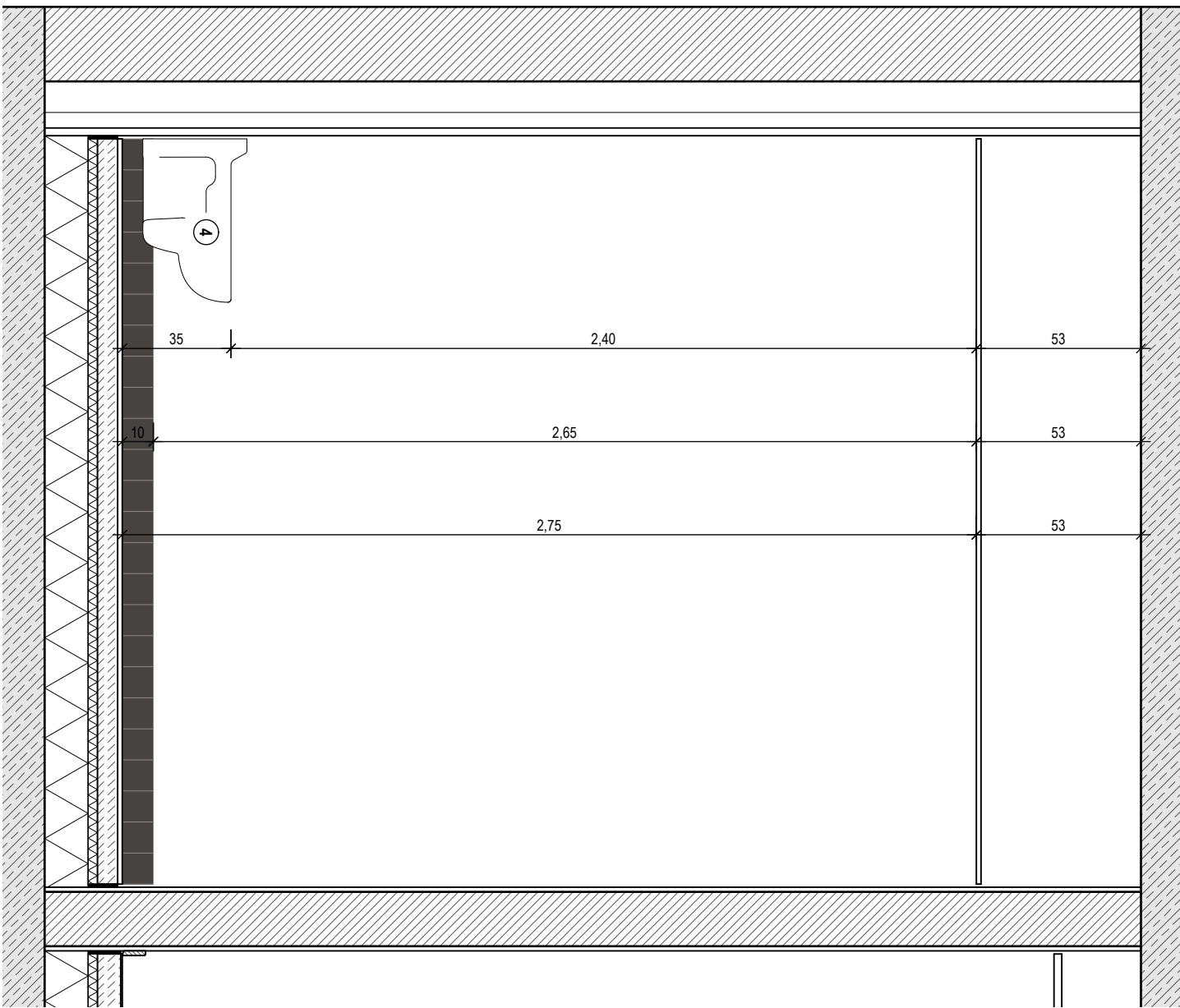
Planung



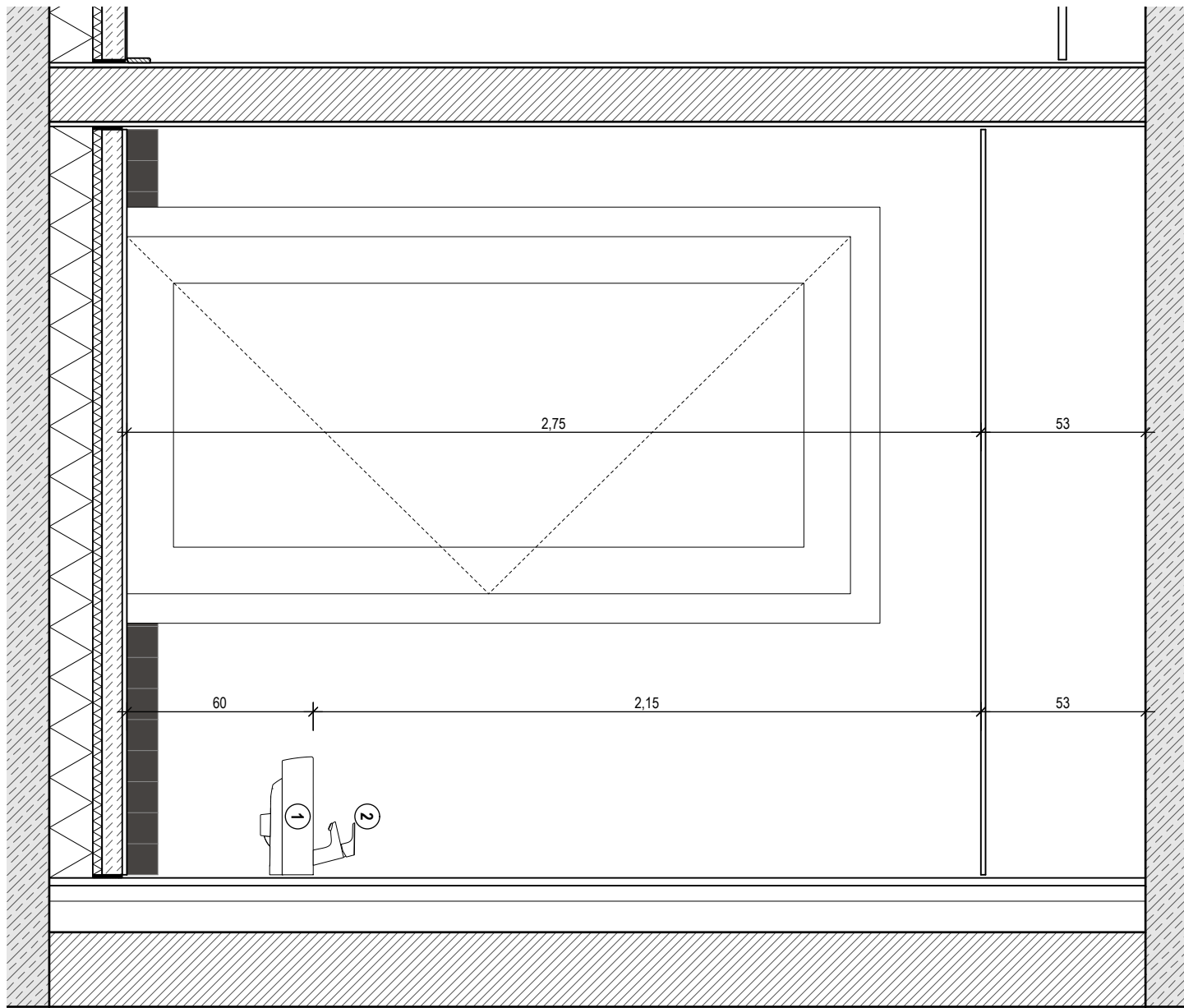
Ansicht Waschtisch / Kind-WC



Ansicht



Ansicht



Ansicht

- Sanitärgegenstände**

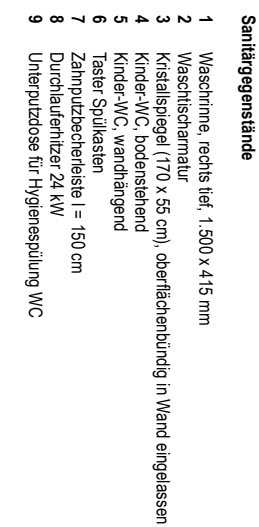
 - 1 Waschtisch 500 x 280 mm
 - 2 Waschtisch mit 80 mm überhöhenverstellbarem in Wand eingelassenen Kind-WC, weichenrand
 - 3 Kind-WC, weichenrand
 - 4 Kind-WC, weichenrand
 - 5 Babyl-Schüssel
- Fleisen**

Wandfleisen:
Steuerung gelblich, weichenrand gelblich
Bodenfleisen:
NCS 8104-Y7R

Schallfleisen
Steuerung gelblich
Bodenfleisen:
NCS 8104-Y7R

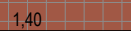
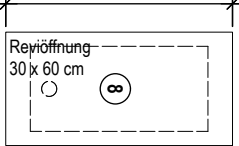
Bodenfleisen
Steuerung gelblich
Bodenfleisen:
NCS 8104-Y7R

WC-Trennwand
Material:
HPL-Verbundblech, d = 13 mm
Anlagenhöhe:
1.400 mm
Bodenfreiheit:
120 mm
Trennwanddicke:
700 mm
Faden-HPL:
NCS S 6502-GRV
Faden-Profil:
maßführend exzent. ESI EV1
Leitfaden WC-Trennwand:
Kernell, Bambino Kleisek o. gkw

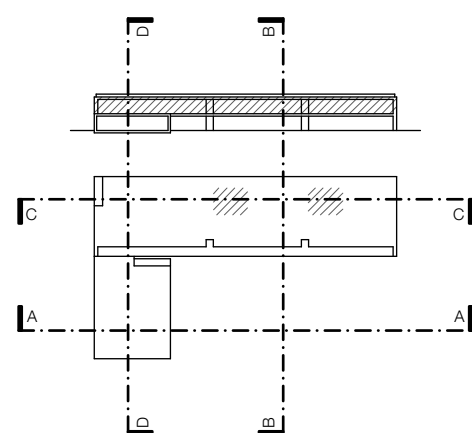


- [illegible]

- | WIC-Trennwade | |
|-------------------------|-----------------------------------------------------------------------------------------|
| Material: | HP-Vollkollidene, $d = 13 \mu\text{m}$ |
| Algenbreite: | 1,400 mm |
| Algenhöhe: | 1,400 mm |
| Kolonnentiefe: | 1,300 mm |
| Tülboden: | 570 mm |
| Grüßrohr: | Geopulst-Schießrohr-Fingerring |
| Sonstiges: | mit Injektionsumrandung als Trennschlag für Angewandte Chemie an der TU Braunschweig |
| Faktor PPL: | NCS S-202-S-0507 |
| Faktor Orlife: | RAL 9015 "Weißwunder" |
| Faktor Profile: | neutrigung exzent. E6 (EV1) |
| Faktor Vornschutz: | weiß |
| Leistung WIC-Trennwade: | Kennzahl, Bezeichnung, Klasse, a, g/m |



| Index | Änderung | Datum | Gez. |
|-------|----------|-------|------|
|-------|----------|-------|------|



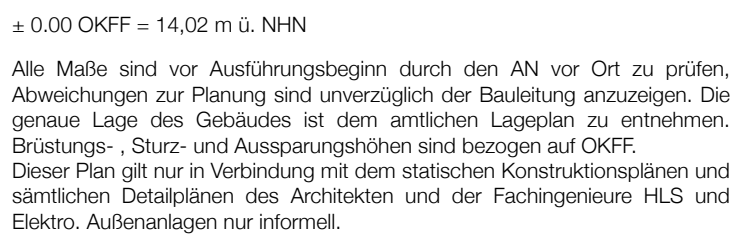
KMS

Sanitärraum • OG • Raum 107a, 109a 1:20

| | |
|---------------|----------|
| KMS_5_DE_4.20 | 02.12.25 |
| Planummer | Datum |

Eduard

Planung



| Index | Änderung | Datum | Gez. |
|-------|----------|-------|------|
|-------|----------|-------|------|



| | |
|------------------------------------------------------|-------|
| Kindertagesstätte Moorstücken 24576 Bad Bramstedt | 20-20 |
|------------------------------------------------------|-------|

Sanitärraum • OG • Raum 108a 1:20

Planinhalt Maßstab

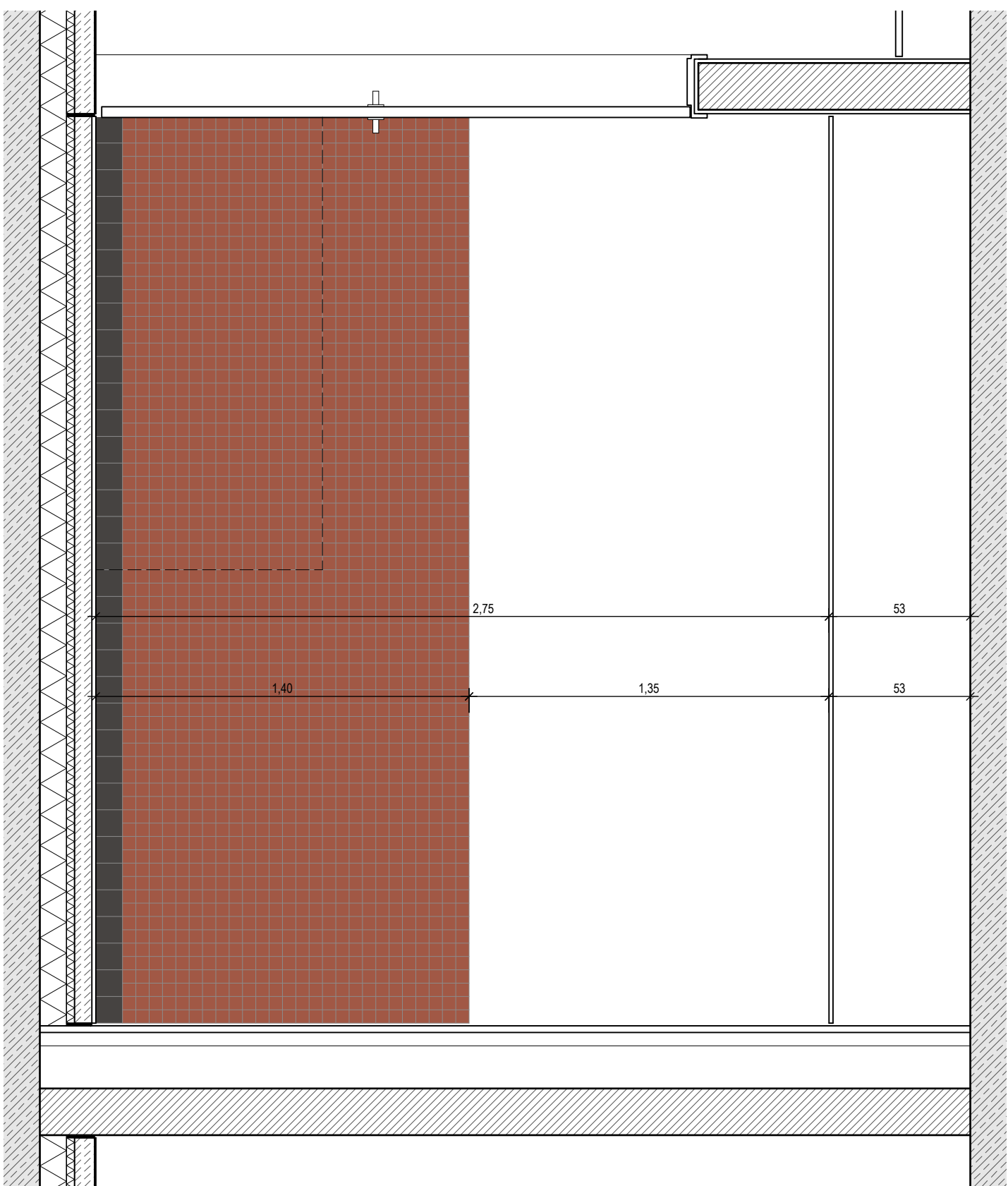
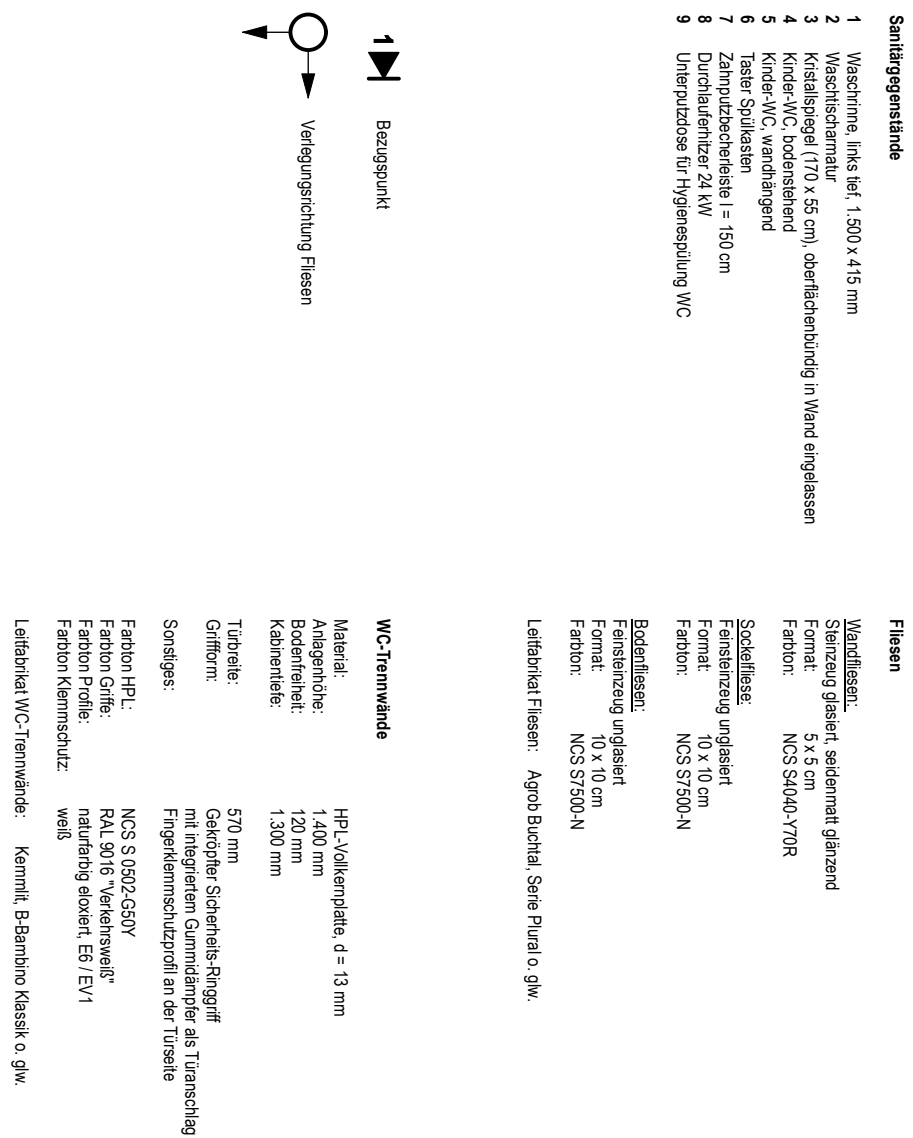
| Ausführungsplanung | | DIN A1 |
|--------------------|-------|--------|
| Leistungsphase | Index | Format |

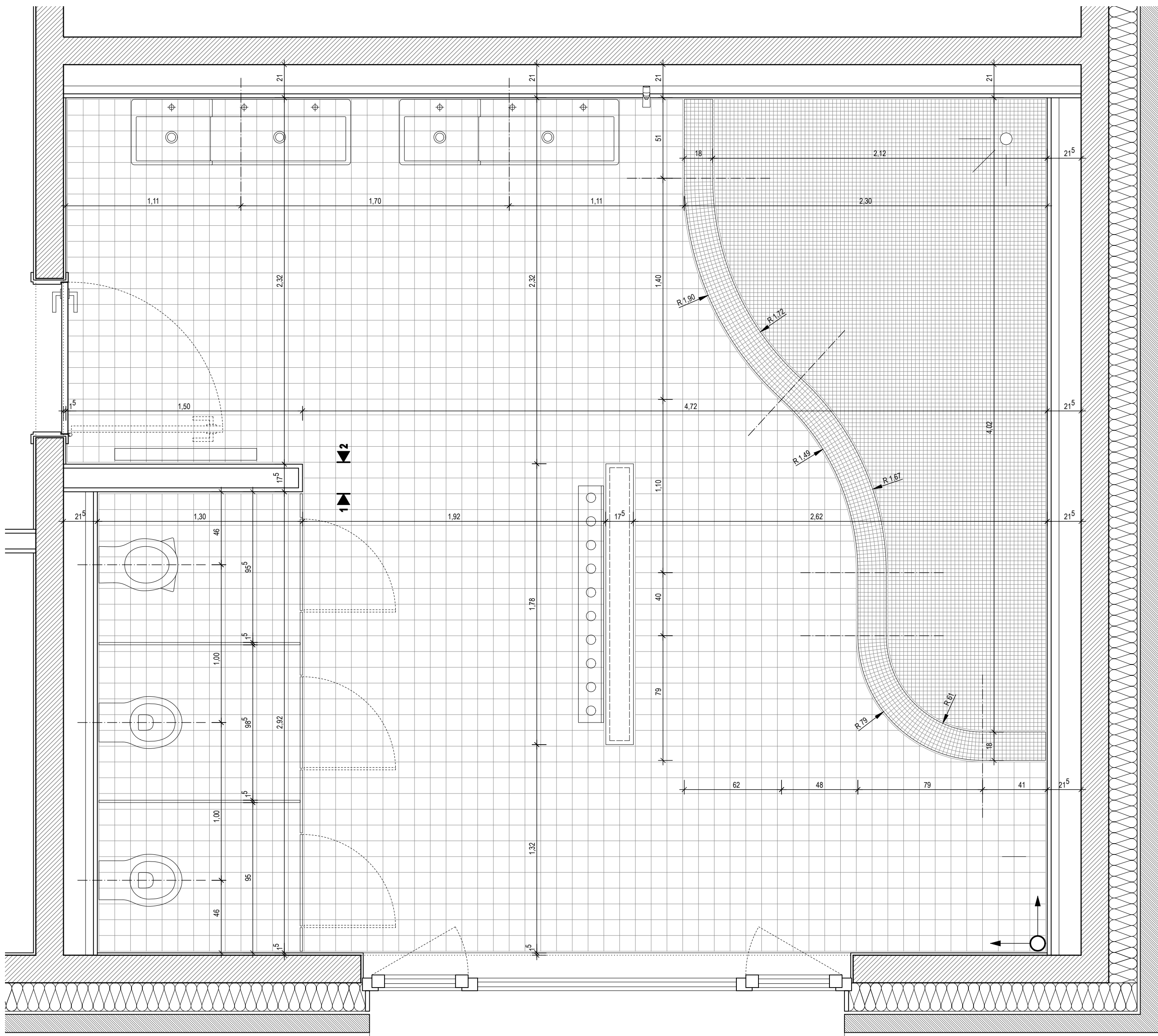
| | | |
|---------------|------------|----------|
| KMS_5_DE_4.21 | | 02.12.25 |
| Plannummer | Gezeichnet | Datum |

Stadt Bad Bramstedt
Der Bürgermeister
Bleek 15-19 • 24576 Bad Bramstedt

Bühner

Planung

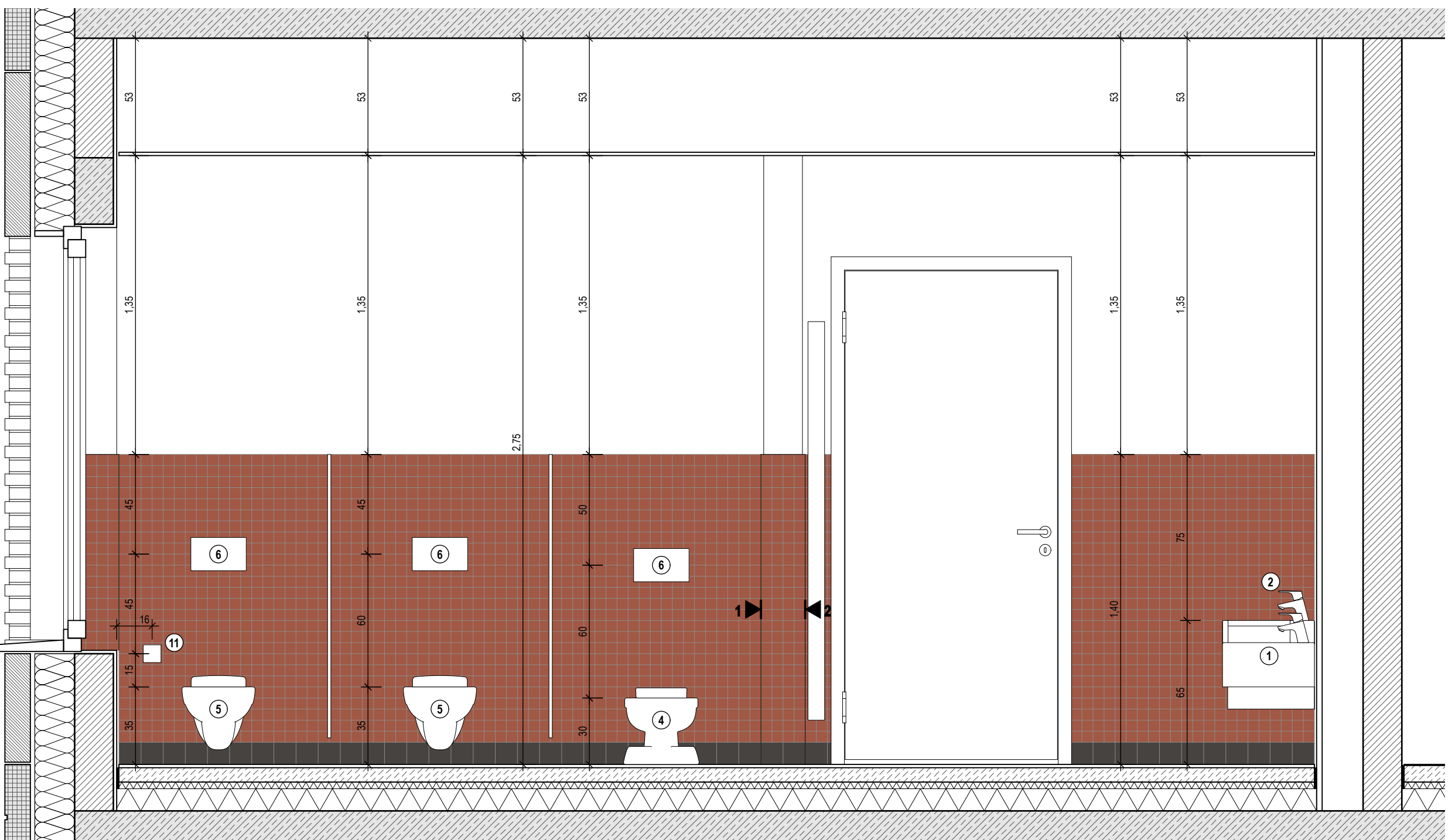
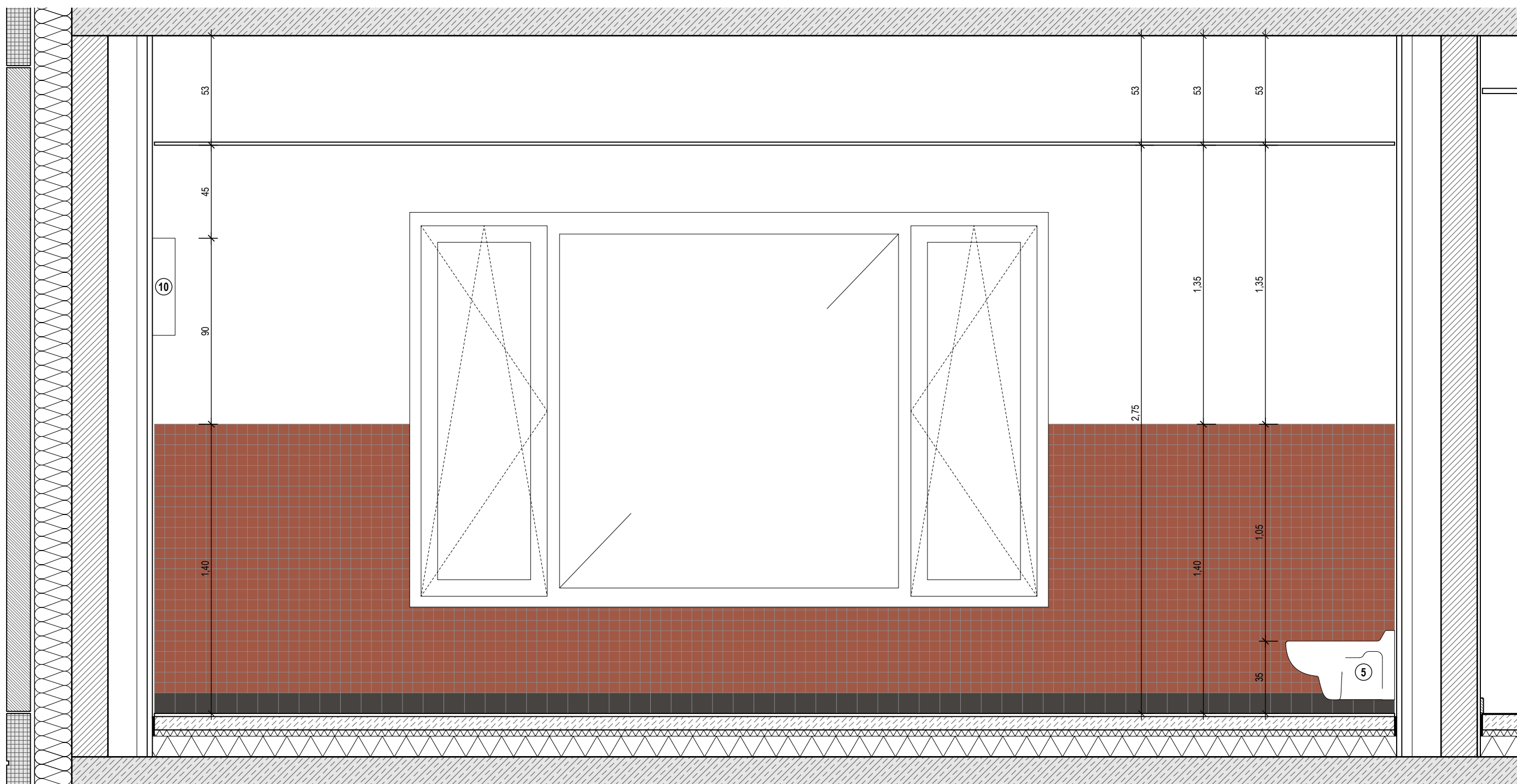
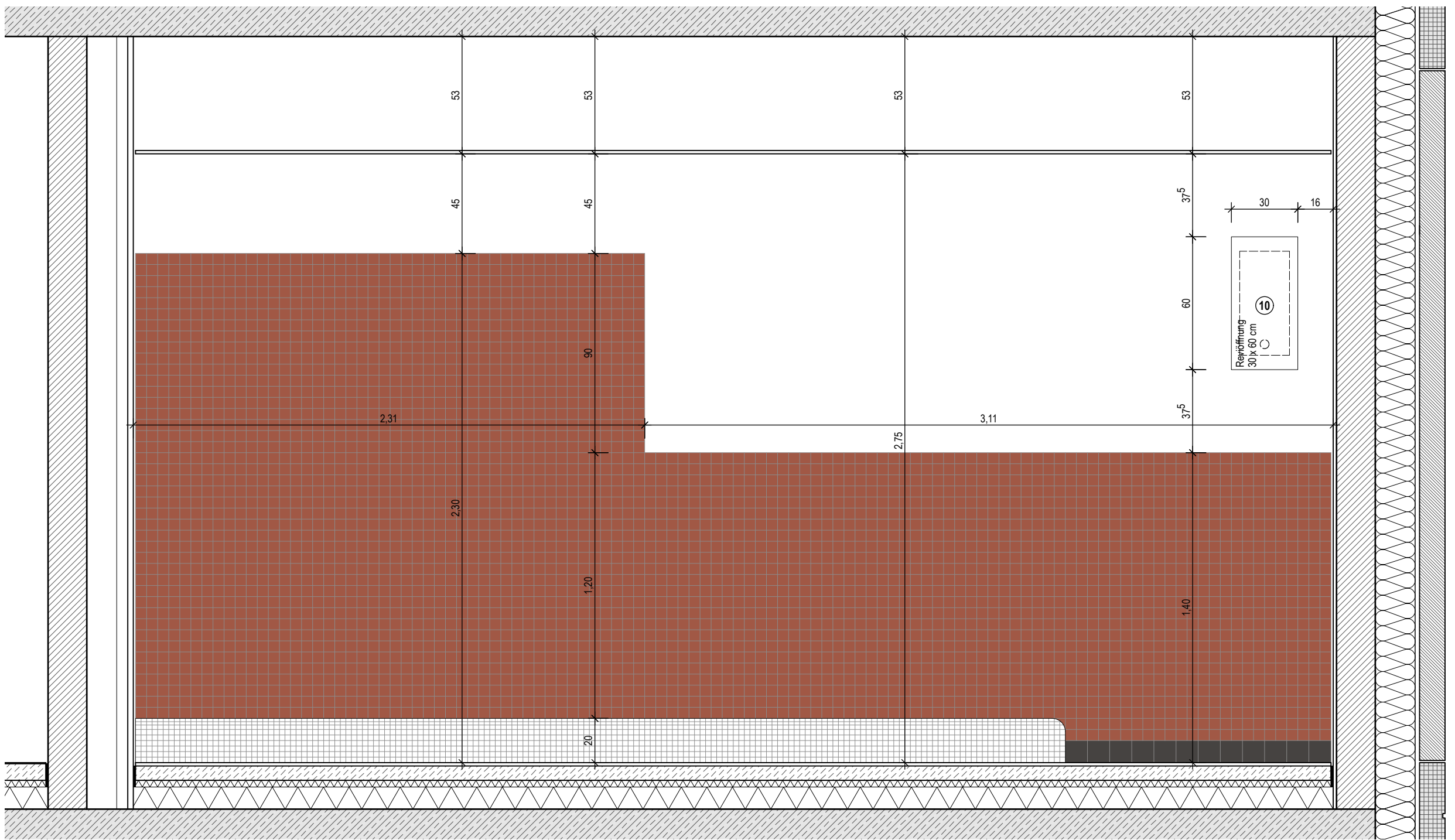
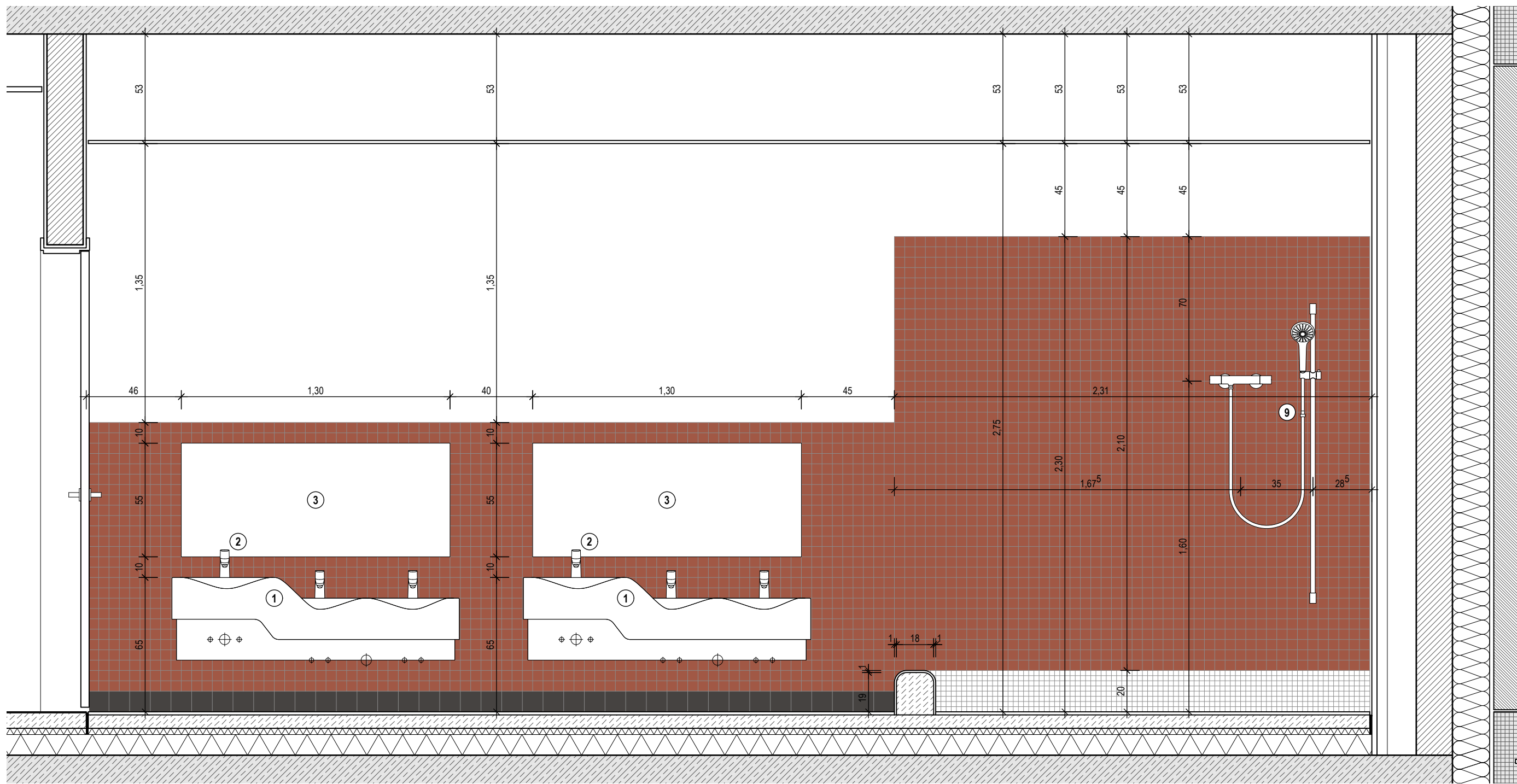
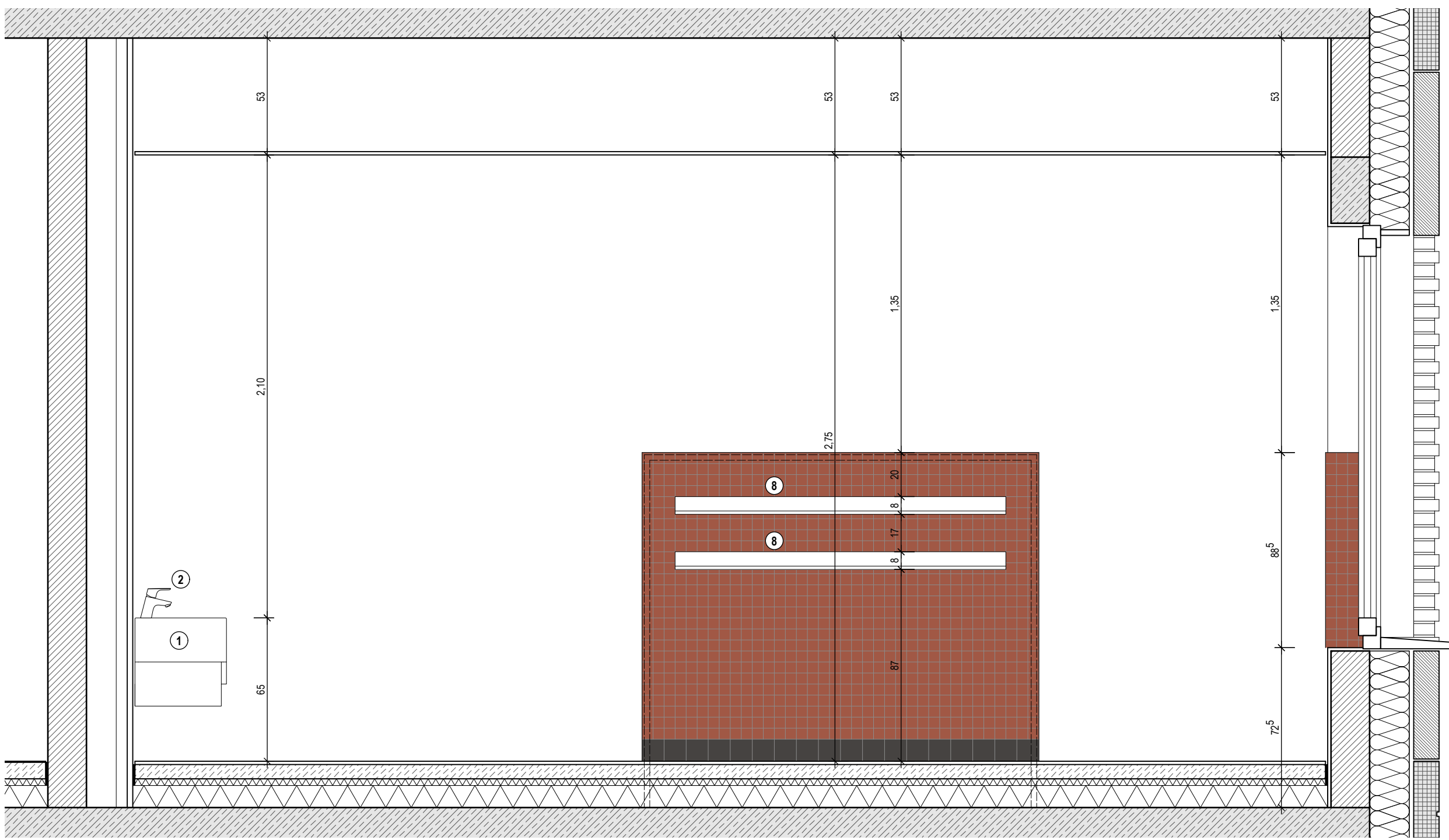
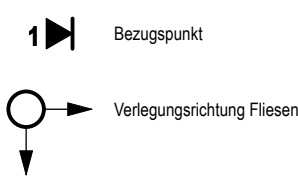




| Sanitärgegenstände | |
|--------------------|----------------------------------------------------------------|
| 1 | Wandstange, rechts bef. 1.300 x 415 mm |
| 2 | Rechts-Wandstange |
| 3 | Körperwasch (130 x 55 cm), überflurversch. in Wand eingelassen |
| 4 | Körper-WC Bodenwanne |
| 5 | Körper-WC Bodenwanne |
| 6 | Rechts-WC Bodenwanne |
| 7 | Rechts-WC Bodenwanne |
| 8 | Rechts-WC Bodenwanne |
| 9 | Rechts-WC Bodenwanne |
| 10 | Rechts-WC Bodenwanne |
| 11 | Rechts-WC Bodenwanne |

| Fliesen | |
|--------------------------------------|---------------|
| Deckfließen: | |
| Anstrichfließen, wandseitig glänzend | |
| Form: | 5 x 5 cm |
| Farbe: | NCS 5440-Y70R |
| Deckfließen: | |
| Rechts-WC Bodenwanne | |
| Form: | 130 x 55 cm |
| Farbe: | NCS 5705-W |
| Deckfließen: | |
| Rechts-WC Bodenwanne | |
| Form: | 130 x 55 cm |
| Farbe: | NCS 5705-W |
| Deckfließen: | |
| Rechts-WC Bodenwanne | |
| Form: | 130 x 55 cm |
| Farbe: | NCS 5705-W |
| Deckfließen: | |
| Rechts-WC Bodenwanne | |
| Form: | 130 x 55 cm |
| Farbe: | NCS 5705-W |

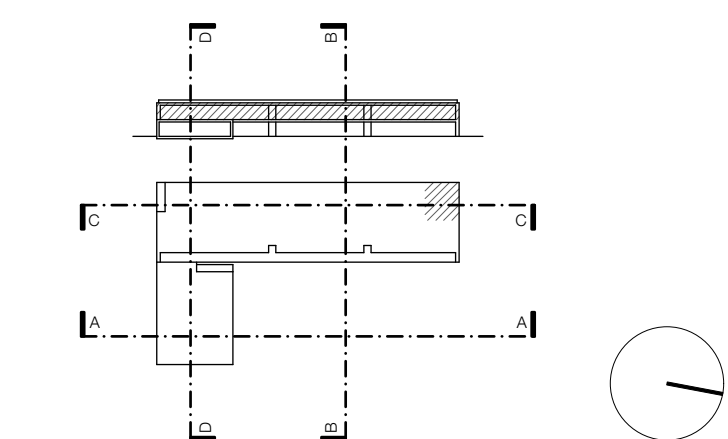
| WC-Trennwände | |
|--------------------------------------|--------------------------------|
| Material: | HPL, Vollkantenblech d = 13 mm |
| Anstrichfließen, wandseitig glänzend | |
| Form: | 130 x 55 cm |
| Farbe: | NCS 5705-W |
| Deckfließen: | |
| Rechts-WC Bodenwanne | |
| Form: | 130 x 55 cm |
| Farbe: | NCS 5705-W |
| Deckfließen: | |
| Rechts-WC Bodenwanne | |
| Form: | 130 x 55 cm |
| Farbe: | NCS 5705-W |
| Deckfließen: | |
| Rechts-WC Bodenwanne | |
| Form: | 130 x 55 cm |
| Farbe: | NCS 5705-W |



± 0,00 OKFF = 14,02 m ü. NN

Alle Maße sind vor Ausführungsbeginn durch den AN vor Ort zu prüfen. Abweichungen zur Planung sind unverzüglich der Bauleitung anzuzeigen. Die genaue Lage des Gebäudes ist dem amtlichen Lageplan zu entnehmen. Brüstungs-, Stütz- und Ausbauelemente sind bündig auf OKFF. Dieser Plan gilt nur in Verbindung mit dem statischen Konstruktionsplan und sämtlichen Details des Anbaus und der Fachgenosse HLB und Elektro, Außenanlagen nur informell.

Index: Änderung Datum: 02.12.25



ANLAGE ZUR AUSSCHREIBUNG

| | |
|-----------------------------------|---------------|
| KMS | |
| Kinderkrippe Moosbühl | 20.20 |
| 24576 Bad Bramstedt | Projektnummer |
| Baumjahr: | 1.20 |
| Planmaß: | Masse |
| Ausführungsplanung | DIN A0 |
| Leistungsbereich | Index |
| KMS_S_DE_4.22 | 02.12.25 |
| Plannummer | Gezeichnet |
| Stadt Bad Bramstedt | |
| Der Bürgermeister | |
| Bleck 15-19 • 24576 Bad Bramstedt | |
| Bauplan | |
| Planung | |